

Приложение № 1

Естественное движение населения

(по данным Территориального органа Федеральной службы государственной статистики по Архангельской области (Архангельскстат))

	Человек		На 1000 человек		
	январь-ноябрь		январь-ноябрь		справочно 2009г.
	2010г.	2009г.	2010г.	2009г.	
Родившиеся	3814	3738	11.8	11.5	11.6
Умершие	4177	4046	12.9	12.5	12.5
в том числе дети в возрасте до 1 года	22	23	5.8	6.2	5.9
Естественный прирост (-убыль)	-363	-308	-1.1	-1.0	-0.9
Число браков	2632	2573	8.1	7.9	7.9
Число разводов	1533	1618	4.7	5.0	4.9

Приложение № 2

РЫНОК ТРУДА¹⁾

Количество замещенных рабочих мест по крупным организациям и субъектам среднего предпринимательства по видам экономической деятельности за февраль 2011 года²⁾

(по данным Территориального органа Федеральной службы государственной статистики по Архангельской области (Архангельскстат))

	Всего замещенных рабочих мест (работников)	В том числе работниками		Число замещенных рабочих мест в % к февралю 2010г.
		списочного состава (без внешних совместителей)	внешними совместителями	
Всего	123224	114884	3077	96.9
из них:				
сельское хозяйство, охота и лесное хозяйство	479	466	7	89.2
рыболовство, рыбоводство	2192	2166	... ³⁾	101.8
добыча полезных ископаемых	... ³⁾	... ³⁾	... ³⁾	104.0
обрабатывающие производства	11800	11527	78	98.6
производство и распределение электроэнергии, газа и воды	6606	6489	29	97.9
строительство	4773	4185	27	101.3
оптовая и розничная торговля, ремонт автотранспортных средств, мотоцик-	4635	4045	105	100.9

лов, бытовых изделий и предметов личного пользования				
гостиницы и рестораны	757	729	6	94.0
транспорт и связь	17439	17205	66	90.4
финансовая деятельность	6066	4787	56	101.0
операции с недвижимым имуществом, аренда и предоставление услуг	5765	5431	129	93.7
государственное управление и обеспечение военной безопасности; социальное страхование	19283	18697	19	96.6

¹⁾ Данные приведены без крупных организаций, средняя численность работников которых не превышает 15 человек (включая работающих по договорам гражданско-правового характера и совместительству).

²⁾ Данные приведены по «чистым» видам экономической деятельности, сформированным на основании сведений организаций, предоставляемых по каждому осуществляемому ими виду деятельности.

³⁾ Данные не публикуются в целях обеспечения конфиденциальности первичных статистических данных, полученных от организаций, в соответствии с Федеральным законом от 29.11.2007 № 282-ФЗ "Об официальном статистическом учете и системе государственной статистики в Российской Федерации" (ст.4, п.5; ст.9, п.1).

Приложение № 3

Динамика ввода в действие жилых домов

(по данным Территориального органа Федеральной службы государственной статистики по Архангельской области (Архангельскстат))

	Кв. метров общей площади	В % к	
		соответствующему периоду предыдущего года	предыдущему периоду
2010г.			
январь	291	45.0	0.7
февраль	336	40.7	115.5
март	308	в 2.0р.	91.7
I квартал	935	57.4	2.1
апрель	237	в 1.8р.	76.9
май	8724	в 17.1р.	в 36.8р.
июнь	964	83.0	11.0
II квартал	9925	в 5.5р.	в 10.6р.
I полугодие	10860	в 3.2р.	
июль	1919	в 16.1р.	в 2.0р.
август	858	104.8	44.7
сентябрь	6928	114.6	в 8.1р.
III квартал	9705	139.0	97.8
Январь-сентябрь	20565	в 2.0р.	
октябрь	31	1.6	0.4
ноябрь	250	44.2	в 8.1р.
декабрь	59506	142.7	в 238.0р.
IV квартал	59787	135.2	в 6.2р.
II полугодие	69492	135.7	
Январь-декабрь	80352	147.0	

Приложение № 4

Виды дошкольных образовательных учреждений

	Количество ОУ		
	2009 год	2010 год	2011 год
- детский сад	18	18	18
-детский сад общеразвивающего вида	16	15	15
- детский сад компенсирующего вида	7	7	7
-детский сад комбинированного вида	29	30	30
- центр развития ребёнка - детский сад	3	3	3
итого	73	73	73

Приложение № 5

Численность детей дошкольного возраста, проживающих на территории города Архангельска

Возраст детей	Количество			
	по состоя- нию на 31.12.2008, чел.	по состоя- нию на 31.12.2009, чел.	по состоя- нию на 01.05.2010, чел.	по состоянию на 01.05.2011, чел.
от 0 до 1 года				3462
от 1 года до 3 лет				8564
от 3 до 5 лет				8089
от 5 до 7 лет				7649
ИТОГО	25375	25745	23471	27764

Приложение № 6

Количество воспитанников и мест в муниципальных дошкольных образовательных учреждениях

	2009 год	2010 год	2011 год
Муниципальные дошкольные образо- вательные учреждения	14513 чел.	14736 чел.	15039 чел.
Начальная школа – детский сад	325 чел.	320 чел.	316 чел.
Дошкольные группы при общеобразо- вательных школах	360 чел.	355 чел.	347 чел.
ИТОГО:	15198 чел.	15411 чел.	15702 чел.
ИТОГО:	12518 мест	13401 место	13861 место

Приложение № 7

Количество групп и воспитанников в возрасте от 1,5 до 7 лет в муниципальных образовательных учреждениях города

Год	Всего групп	Всего детей, чел.
2009	686	15198
2010	737	15411
2011	754	15702

Приложение № 8

Состояние очередности по территориальным округам города

Территориальный округ	Количество детей на 01.06.2010	Количество детей на 01.06.2011, чел.			
		2009 г.р.	2010 г.р.	2011 г.р.	Всего
Соломбальский	820	397	411	101	909
Северный	672	320	278	77	675
Майская Горка	1068	506	548	111	1165
Октябрьский	2039	997	1001	235	2233
Маймаксанский	567	313	250	51	614
Варавино-Фактория	1051	527	475	123	1125
Ломоносовский	1575	785	735	185	1705
Исакогорский и Цигломенский	979	472	420	105	997
Всего	8771	4317	4118	988	9423

Приложение № 9

Охват услугами дошкольного образования

	2009 год	2010 год	2011 год
% охвата дошкольным образованием в дошкольных группах при школах и детских садах	59,3	65,2	56,5
% охвата дошкольным образованием детей 5-6 лет в дошкольных группах при школах и детских садах	100	100	100

Приложение № 10

Изменение сети общеобразовательных учреждений, учреждений дополнительного образования детей

	2009 год	2010 год	2011 год
Начальные школы	3	3	3
Основные школы	5	4	4
Средние школы, в том числе:	53	51	50
с углубленным изучением отдельных	1	1	1

<i>предметов</i>			
<i>гимназии</i>	3	4	4
<i>лицеи</i>	2	2	1
Открытая (сменная) общеобразовательная школа	1	1	1
Учреждения дополнительного образования детей	5	5	5
МОУ ЦППМСПДиП "Леда"	1	1	1

Приложение № 11

Организация подвоза учащихся в 2010-2011 учебном году (транспортом образовательных учреждений города Архангельска)

Наименование учреждения	МОУ СОШ № 5	МОУ СОШ № 27	МОУ СОШ № 77	МОУ СОШ № 95	МОУ СОШ № 54	МОУ СОШ № 73	МОУ СОШ № 93
Количество автобусов	2	1	1	1	2	1	1
Число учащихся, для которых организован подвоз	28	80	8	81	44	15	10
Маршрут следования	Микрорайоны города – МОУ СОШ № 5	п. Силикатный - МОУ СОШ № 27	п. Пирсы - МОУ СОШ № 77	о. Краснофлотский - МОУ СОШ № 95	п. Конвейер – МОУ СОШ № 54	п. Залец - МОУ СОШ № 73	п. Дорожников - МОУ СОШ № 93

Приложение № 12

Количественный состав обучающихся муниципальных общеобразовательных учреждений

показатели	01.06.2008		01.06.2009		01.06.2010		01.06.2011	
	классов	чел.	классов	чел.	классов	чел.	классов	чел.
Общее количество (без ОСОШ)	1190	28964	1259	29373	1260	29960	1257	30138
В том числе:								
1-4	464	11249	521	11 897	518	12 346	539	13160
5-9	551	13419	585	13877	629	15174	608	14385
10-11	175	4296	153	3599	113	2440	111	2593

Приложение № 13

Учебный год	Количество обучающихся в 1-х классах, чел.	Количество обучающихся в 10-х классах, чел.
2008-2009	3211	1996
2009-2010	3529	1222
2010-2011	3688	2312

Приложение № 14

Предварительное комплектование школ города

Учебный год	Прогнозируемое количество школьников, чел.
2011-2012	32722
2012-2013	33677
2013-2014	34274

Приложение № 15

Динамика средней наполняемости классов

	2008-2009 учебный год, чел.	2009-2010 учебный год, чел.	2010-2011 учебный год, чел.
Средняя наполняемость с учётом СКК	23,5	23,8	23,9
Средняя наполняемость без учёта СКК	24,2	24,5	24,7

Приложение № 16

**Укомплектованность общеобразовательных учреждений города
Архангельска в соответствии с лицензионным нормативом по террито-
риальным округам**

	Октябрьский	Ломоносовский	Соломбальский	Северный	Маймаксанский	Майская горка	Варавино-Фактория	Исакогорский и Цигломский
Всего школ	13 (не определена наполняемость по лицензии в 3 ОУ)	11 (не определена наполняемость по лицензии в 1 ОУ)	7	3	6	6	4	8
наполняемость общеобразовательных учреждений соответствует лицензионным нормативам (с учетом организации занятий во вторую смену)	1	2	1	3	1	3	3	0
наполняемость выше лицензионной нормы	2	5	0	0	1	2	1	1
наполняемость ниже лицензионной нормы	7	3	5	0	4	1	0	7

Приложение № 17

Динамика сменности занятий в школах города

Учебный год	Две смены, кол-во ОУ	Занимаются во вторую смену, чел.
2008-2009	23	2 155
2009-2010	18	2 128
2010-2011	24	2 495

Приложение № 18

Информация о выбытии обучающихся

	2010-2011		2009-2010	
	уч. г.		уч. г.	
Выбыло:	743 чел.	2,4%	783 чел.	2,6%
Из них:				
в другие дневные ОУ	673 чел.	2,2%	724 чел.	2,4%
В специальные (коррекционные) учреждения для детей с ограниченными возможностями здоровья	15 чел.	0,04%	6 чел.	0,02%
В МОУ СОШ	21 чел.	0,07%	15 чел.	0,05%
в учреждения начального и среднего профессионально-го образования	17 чел.	0,06%	17 чел.	0,06%
по причине длительной болезни	4 чел.	0,01%	1 чел.	0,003%
по причине смерти	1 чел.	0,003%	4 чел.	0,01%
в специальные учебно-воспитательные учреждения и воспитательно-трудовые колонии	3 чел.	0,01%	6 чел.	0,02 %
поступили на работу и не продолжили обучение (18 лет)	2 чел.	0,01%	-	-
другие причины	7 чел.	0,02%	7 чел.	0,02%
Отчислены из ОУ	1 чел.		3 чел.	

Приложение № 19

Обеспечение конституционных прав несовершеннолетних на получение образования при их выбытии из образовательного учреждения

	Не представлены подтверждения	Представлены заявления родителей (законных представителей) и запросы в ОУ, подтверждающие продолжение обучения
2010-2011 учебный год (на 17.06.2011)	МОУ СОШ № 49 (1 чел.), МОУ СОШ № 55 (1 чел.), МОУ СОШ № 93 1 (чел).	МОУ СОШ № 2, МОУ ОГ № 3, 6, 21, 25, МОУ СОШ № 8, 9, 11, 20, 22, 23, 24, 26, 28, 30, МОУ Архангельская СОШ Соловецких юнг, МОУ СОШ № 34, 35, 36, 37, 43, 45, МОУ ООШ № 48, МОУ СОШ № 51, 52, 54, 55, 73, 77, 82, 95, ЭБЛ.

Приложение № 20

Вариативность форм предоставления образовательных услуг

Учебный год / Форма получения образования	Семейное образование	Экстернат	Индивидуальное обучение	Итого
	1- 11 кл., чел.	1-11 кл., чел.	1- 11 кл., чел.	1- 11 кл., чел.
2008-2009	14	63	184	261
2009-2010	16	46	188	294
2010-2011	21	50	181	252

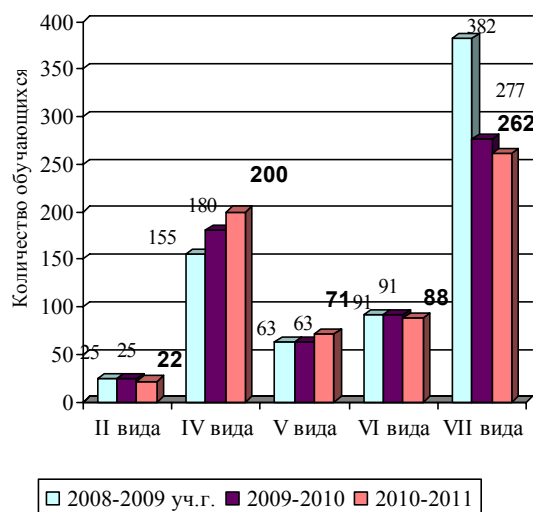
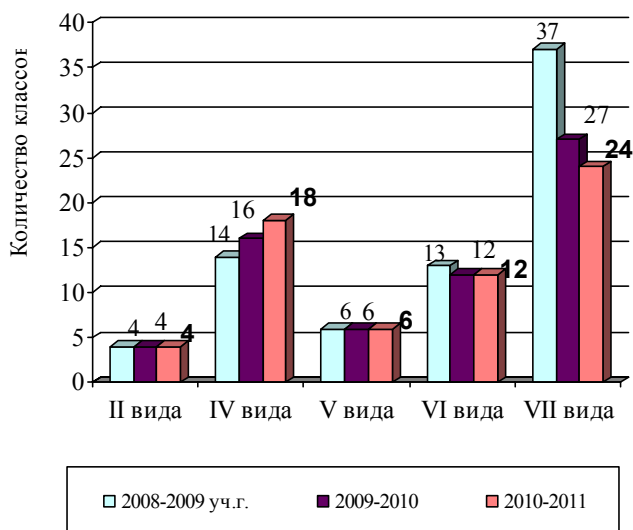
Приложение № 21

Классы повышенного образовательного уровня

05.09./20.09.	2008-2009 уч.г., КОЛ-ВО КЛ.	2009-2010 уч.г., КОЛ-ВО КЛ.	2010-2011 уч.г., КОЛ-ВО КЛ.
Гимназические классы	54	65	58
Лицейские классы	6	11	10
Классы с углубленным изучением отдельных предметов	6 классов 3 группы	12 классов 2 группы	6 классов 1 группа
Профильные классы	38 классов 12 групп	26 классов 8 групп	29 классов 8 групп
ИТОГО <i>(количество классов и групп)</i>	119	124 -10,4 % от 1 195 классов (без СКК, МОУ ОСОШ)	112 – 9,4 % от 1 193 классов (без СКК, МОУ ОСОШ)

Приложение № 22

Специальная (коррекционная) сеть в школьном образовании



Приложение № 23

Комплектование классов компенсирующего обучения, педагогической поддержки в образовательных учреждениях г. Архангельска

Показатели	Классы компенсирующего обучения			Классы педагогической поддержки		
	2008-2009 уч.г.	2009-2010 уч.г.	2010-2011 уч.г.	2008- 2009 уч.г.	2009- 2010 уч.г.	2010- 2011 уч.г.
Классы / обучающиеся, чел.	6/87	4/53	4/58	14/173	10/121	12/138
В том числе:						
1-4 классы	4/63	2/28	4/58	0/0	0/0	0/0
5-9 классы	2/24	2/25		14/173	10/121	12/138
Средняя наполняемость, чел.	14,5	13,3	14,5	12,4	12,1	11,5
Доля обучающихся классов в общей численности обучающихся школ, %	0,3	0,2		0,6	0,4	0,46

Приложение № 24

Динамика числа обучающихся МОУ ОСОШ

	2008-2009 уч.г., чел.	2009-2010 уч.г., чел.	2010-2011 уч.г., чел.
Количество	1 106	1 018	1 065

Приложение № 25

Вариативность форм образования, предоставляемых МОУ ОСОШ

Учебный год	Очная, чел.	Заочная, чел.	Экстернат, чел.
2008-2009	468	611	27
2009-2010	288	715	15
2010-2011	301	744	20

Приложение № 26

**Информация о результатах деятельности
территориальной психолого-медико-педагогической комиссии
МО "Город Архангельск" в 2010-2011 учебном году**

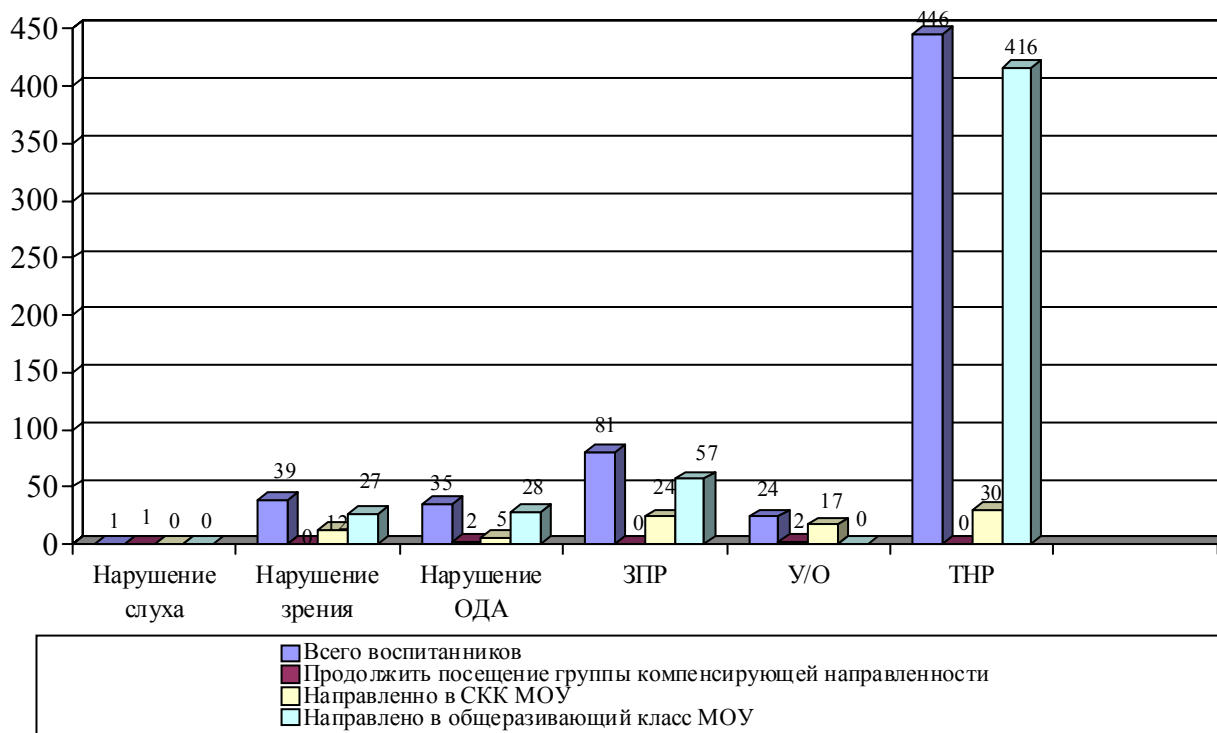
Учебный год	Обследовано детей (1-18 лет), чел.	Направлено			Не нуждаются в коррекционном образовании, чел.
		Компенсирующие группы ДОУ, чел.	специальные (коррекционные) классы ОУ, чел.	Логопункты, чел.	
2008-2009	4451	1 438	130	2 022	861
2009-2010	4035	1 237	156	1 845	797
2010-2011	6507	1 409	178	2 431	755

Приложение № 27

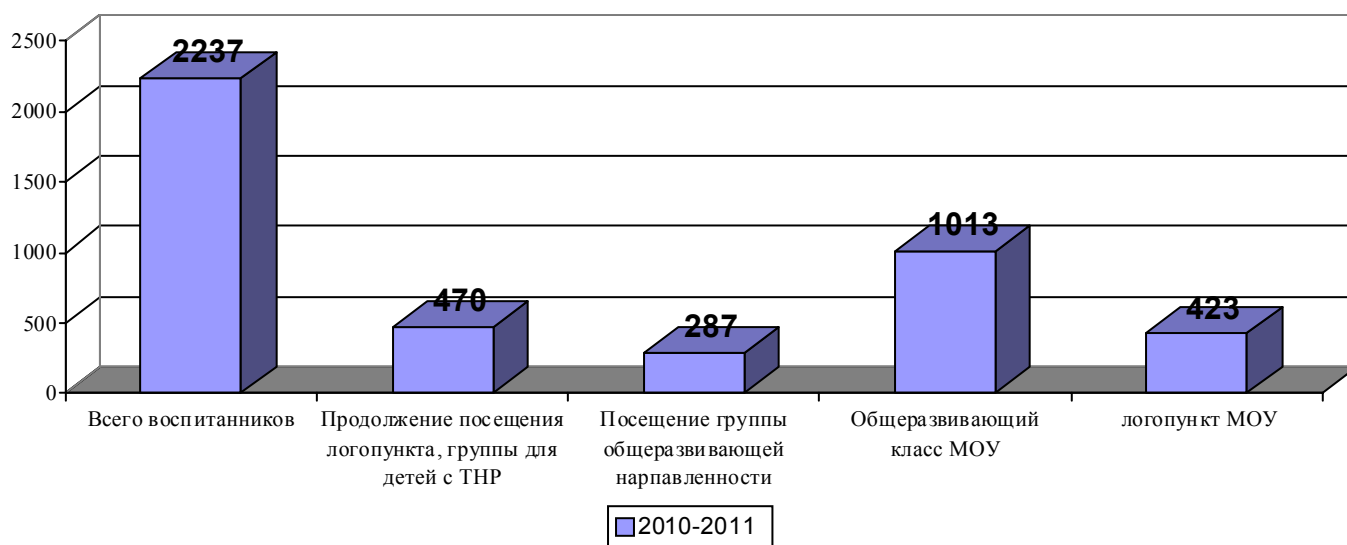
Количество и наполняемость коррекционных групп в муниципальных дошкольных образовательных учреждениях на 01.06.2011

Направления	Всего, чел.	Тяжёлые нарушения речи, чел.	Задержка психического развития, чел.	Фонетико-фонематические нарушения речи, чел.	Умственная отсталость, чел.	Нарушение опорно-двигательного аппарата, чел.	Слабовидящие, чел.	Глухие, чел.	Слабослышащие, чел.
Количество учреждений, оказывающих коррекционную помощь	37	29	14	1	1	2	2	1	1
Количество коррекционных групп	106	58	17	1	3	9	13	2	1
Количество детей, получивших коррекционную помощь	1263	698	177	14	32	148	172	12	10

**Итоги деятельности
подготовительных групп компенсирующей направленности муниципаль-
ных дошкольных образовательных учреждений**



Эффективность выпускных логопедических групп МДОУ и ОУ



Приложение № 30

Результаты деятельности логопедических пунктов/групп в муниципальных образовательных учреждениях в 2010-2011 учебном году

Учебные года	Логопедические пункты МДОУ				Логопедические группы ОУ		
	Зачислено воспитанников, чел.	Устранено нарушение, чел.	Продолжить посещение логопедического пункта МДОУ, чел.	Продолжить посещение логопедического пункта МОУ, чел.	Зачислено воспитанников, чел.	Устранено нарушение, чел.	Продолжить посещение логопедического пункта МОУ, чел.
2008-2009	1 913	1 145	431	339	947	346	188
2009-2010	1 968	1 270	315	373	762	499	25
2010-2011	2 305	1 305 (57%)	536	336	1 341	772 (58%)	505

Приложение № 31

Организация муниципальными образовательными учреждениями индивидуального обучения обучающихся с ограниченными возможностями здоровья в условиях обучения на дому

	2008-2009 учебный год, чел.	2009-2010 учебный год, чел.	2010-2011 учебный год, чел.
1 – 4 классы	70	83	70
5 – 9 классы	91	153	95
10 – 11 классы	23	58	16
Всего	184	294	181

Приложение № 32

Вариативность предоставляемых образовательных услуг обучающимся, имеющим инвалидность

№ п/п	Формы получения образования	2008-2009 уч.г.	2009-2010 уч.г.	2010-2011 уч.г.
	Всего детей-инвалидов, чел.:	386	384	369
1.	обучается в МОУ, чел.	348	340	330
	в СКК, чел.	156	147	154
2.	обучается индивидуально на дому, чел.	38	44	39
	в СКК, чел.	8	9	7

Приложение № 33

**Специалисты,
осуществляющие психолого-педагогическое сопровождение**

Специалисты системы сопровождения	Муниципальные образовательные учреждения			Муниципальные дошкольные образовательные учреждения		
	2008-2009 уч.г.	2009-2010 уч.г.	2010-2011 уч.г.	2008-2009 уч.г.	2009-2010 уч.г.	2010-2011 уч.г.
Педагоги-психологи, чел.	46	41	34	56	59	44
Учителя-логопеды, чел.	45	48	43	125	123	122
Социальные педагоги, чел.	73	70	67	45	53	52
Учителя дефектологи, чел.	0	0	0	37	39	39
Всего:	164	159	144	263	274	257

Приложение № 34

<p align="center">Образовательные учреждения, организующие воспитательную деятельность на основе программы воспитания</p> <p>- всего - 60 ОУ</p>	<p>- 55 ОУ: МОУ СОШ № 1, 2, 4, 5, 8, 9, 10, 11, 14, 17, 20, 22, 23, 24, 26, 27, 28, 30, Архангельская СОШ Соловецких юнг, 33, 34, 35, 36, 37, 43, 45, 49, 50, 51, 52, 55, 57, 59, 60, 62, 68, 70, 71, 73, 77, 82, 93, 95, ОГ № 3, 6, 21, 25, ООШ № 12, 48, 69, НШДС № 29, 77, 110, ЭБЛ, ОСОШ</p> <p>- 5 УДО: МОУ ДОД СДДТ, ЛДДТ, ЦДОД "Контакт", ДПЦ "Радуга", ЦГТ</p>
<p align="center">Образовательные учреждения, в которых созданы воспитательные системы</p> <p>- всего - 38 ОУ</p>	<p>- 35 ОУ: МОУ СОШ 1, 2, 4, 10, 11, 14, 17, 22, 23, 24, 26, 27, 28, 30, 33, 34, 35, 36, 43, 45, 50, 51, 52, 54, 55, 59, 62, 73, НШДС № 110, ОГ № 3, 6, 25, ООШ № 12, ЭБЛ, АГЛ</p> <p>- 3 УДО: МОУ ДОД СДДТ, ЦГТ, ДПЦ "Радуга"</p>
<p align="center">Мониторинг эффективности воспитательного процесса</p> <p>проводился в следующих образовательных учреждениях:</p> <p>- всего - 58 ОУ</p>	<p>- 54 ОУ: МОУ СОШ № 1, 2, 4, 5, 8, 9, 10, 11, 14, 17, 20, 22, 23, 24, 26, 27, 28, 30, Архангельская СОШ Соловецких юнг, 33, 34, 35, 36, 37, 43, 45, 49, 50, 51, 52, 54, 55, 57, 59, 62, 68, 70, 71, 73, 82, 93, 95, ОГ № 3, 6, 21, 25, НШДС № 110, ООШ № 12, 40, 48, 69, ЭБЛ, АГЛ, ОСОШ</p> <p>- 4 УДО: МОУ ДОД СДДТ, ЛДДТ, ДПЦ "Радуга", ЦДОД "Контакт"</p>

Приложение № 35

**Школьные музеи и формирования музейного типа в ОУ
г.Архангельска**

Наличие школьного музея	МОУ СОШ № 11, 22, 23 (2 музея), 27, 30, 34, 35, 36, 43, 50 (2 музея), 51, 55, 60, 62, 68, 70, 93 (2 музея), 95, ОГ № 3, 6, 21, ЭБЛ, ДОД СДДТ
Паспортизированный школьный музей	МОУ СОШ № 11, 23 (2 музея), 27, 34, 93 (1 музей), 51, 55, 60, 62, ОГ № 3, 6, ДОД СДДТ
Формирования музейного типа (комната, зал, клуб, уголок, выставка и др.)	МОУ СОШ № 1, 2, 4, 8, 9, 10, 14, 17, 20, 26, 28, 36, 50, 54, 62, 68, 73, 82, ООШ № 12, 48, МОУ ОГ № 3, 6, 21, 25, ЭБЛ
ИТОГО: В 23 ОУ создано 26 школьных музеев, из них 12 паспортизированы. В 25 ОУ создано 48 формирований музейного типа. Не созданы школьные музеи и формирования музейного типа в МОУ СОШ № 5, 24, Архангельская СОШ Соловецких юнг, 33, 37, 45, 49, 52, 71, 77, ООШ № 40, 69, НШДС № 29, 77, 110, АГЛ, ОСОШ	

Приложение № 36

Организация дополнительного образования детей на базах учреждений дополнительного образования, подведомственных департаменту образования мэрии г.Архангельска

Наименование учреждения	Общее число реализуемых направлений	Реализуемые направления	Кол-во детей по направлениям, чел.	Общее кол-во детей, чел.
МОУ ДОД СДДТ	6 (54 объединения и секции)	Художественно-эстетическая	459	2868
		Социально-педагогическая	63	
		Физкультурно-спортивная	32	
		Туристско-краеведческая	63	
		Научно-техническая	57	
МОУ ДОД ЛДДТ	7 (50 объединений и секций)	Художественно-эстетическая	1605	2261
		Научно-техническая	200	
		Социально-педагогическая	90	
		Эколого-биологическая	98	
		Военно-патриотическая	194	
		Туристско-краеведческая	62	
		Спортивно-техническая	12	
МОУ ДОД ЦТТ	7 (45 объединений и секций)	Художественно-эстетическая	743	1717
		Физкультурно-спортивная	286	

		Социально-педагогическая	51	
		Научно-техническая	315	
		Спортивно-техническая	102	
		Военно-патриотическая	172	
		Туристско-краеведческая	48	
МОУ ДОД ЦДОД "Контакт"	7 (119 объединений и секций)	Художественно-эстетическая	1708	4211
		Культурологическая	955	
		Физкультурно-спортивная	975	
		Социально-педагогическая	439	
		Туристско-краеведческая	114	
		Эколого-биологическая	103	
		Военно-патриотическая	179	
МОУ ДОД ДПЦ "Радуга"	7 (17 объединений и секций)	Художественно-эстетическая	316	940
		Социально-педагогическая	380	
		Физкультурно-спортивная	158	
		Туристско-краеведческая	26	
		Спортивно-техническая	36	
		Военно-патриотическая	12	
		Эколого-биологическая	12	

Приложение № 37

Динамика числа обучающихся групп продлённого дня

Учебный год	Количество обучающихся, чел.	в том числе обучающихся 1-4-х классов, чел.
2008-2009	3478	3268
2009-2010	3253	3127
2010-2011	3465	3280

Приложение № 38

Количество размещенной информации в разделе "Новости" на странице департамента образования мэрии г. Архангельска на официальном Интернет-портале МО "Город Архангельск"

2008-2009 уч. г.	2009-2010 уч. г.	2010-2011 уч. г.
153	313	392

Приложение № 39

Размещение информации в разделе "Интернет-мастерская" на странице департамента образования официального Интернет-портала МО "Город Архангельск" в 2010-2011 учебном году

Материалы	ОУ
Организация здоровьесберегающей деятельности в образовательном учреждении	МДОУ № 13, 66, 159; МОУ СОШ № 23, 43, 95
Методические службы образовательных учреждений	МОУ СОШ № 2, 11, 30, 68; МОУ ДОД СДДТ; МОУ ЦППМСДиП "Леда"
Организация методической работы в современном ДОУ	МДОУ № 66, 112
Преимственность дошкольного и начального общего образования	МДОУ № 94, 100, 118, 140, МОУ СОШ № 37
Открытый урок	МДОУ № 32, 66, 135, 140, 174; МОУ ДОД СДДТ; МОУ СОШ № 11, 24, 30, 52, 95, 62, 28, 26; МОУ ОГ 25; ГНОУ АО "Университетская Ломоносовская Гимназия"

Приложение № 40

Итоги функционирования Интернет-приёмной департамента образования за 2010-2011 учебный год

Количество обращений	Подготовлено ответов на обращения	Примечания
308	189	Не отработаны обращения: - не предполагающие ответ (высказывания, мнения, повторные обращения, поздравления и пр.); - не соответствующие требованиям корректности; - не имеющие заполненные поля, обязательные к заполнению

Приложение № 41

Размещение информации в Интернет-альбоме "Педагогический портрет" на странице департамента образования мэрии г.Архангельска на официальном Интернет-портале МО "Город Архангельск" в 2010-2011 учебном году

	Количество ОУ, представивших информацию о педагогах	№	Информация о педагогах (количество)
МДОУ	19	МДОУ № 10, 13, 32, 37, 39, 94, 96, 112,	53

		119, 135, 140, 159, 162, 172, 173, 180, 183	
ОУ	32	МОУ СОШ № 4, 8, 9, 10, 11, 14, 17, 23, 24, 26, 27, 28, 37, 43, 45, 50, 51, 52, 54, 55, 59, 77, 95, НШДС № 110, ЭБЛ, ОГ № 3, 6, 21, 25, ГНОУ АО "Университетская Ломоносовская Гимназия"	184
УДО	4	МОУ ДОД СДТ, ЛДТ, ЦТТ, ЦДОД "Контакт"	11

Приложение № 42

Размещение информации в разделе "Школьный портал" на странице департамента образования мэрии г. Архангельска на официальном Интернет-портале МО "Город Архангельск" в 2010-2011 учебном году

Новости ОУ	
ОУ – активные сотрудники в рубрике	МОУ СОШ № 36, 37, 43, 51, 14, 17, 35, 93, ОГ № 25, ЭБЛ, МДОУ № 187, 173, 94, 140, 162, 119, СДТ, ЦТТ

Приложение № 43

Информация о получении ОУ лицензии на образовательную деятельность, переоформления её в связи с изменением адресов осуществления образовательной деятельности, с целью установления бессрочной образовательной деятельности в 2010-2011 учебном году

Общеобразовательные учреждения	Учреждения дополнительного образования детей	Дошкольные учреждения	Итого
ОГ № 6, СОШ № 9, 10, 17, 24, ОГ № 25, СОШ № 36, 54, 57, 59, 68, 70, 82, ЭБЛ, НШДС № 29, 110, ОСОШ	МОУ ДОД ЦТТ	МДОУ 2, 10, 11, 16, 50, 61, 88, 100, 112, 119, 121, 131, 138, 139, 140, 147, 151, 171, 176, 178	38
Итого: 17	Итого: 1	Итого: 20	

Приложение № 44

Информация об участии ОУ в аккредитационной экспертизе соответствия содержания и качества подготовки выпускников федеральным государственным образовательным стандартам в 2010-2011 учебном году

Предмет	Класс	ОУ
математика	4 класс	МОУ СОШ № 10, 17, 57, 60, 62, 68 МОУ ООШ № 40, 69
русский язык		МОУ СОШ № 10, 17, 57, 60, 62, 68 МОУ ООШ № 40, 69
результативность воспитательной работы	9 класс	МОУ ООШ № 40, 69

	11 класс	МОУ СОШ № 10, 28, 60
алгебра	9 класс	МОУ СОШ № 10, 17, 57, 60, 62, 68, 70 (повторно) МОУ ООШ № 40, 69
русский язык		МОУ СОШ № 10, 17, 57, 60, 62, 68 МОУ ООШ № 40, 69
история		МОУ СОШ № 17, 34 (повторно) МОУ ООШ № 40, 69,
английский язык		МОУ СОШ № 60, 62
физика		МОУ СОШ № 10, 57, 68
биология		МОУ СОШ № 60, 62
география		МОУ СОШ № 10, 57, 68
химия		МОУ СОШ № 17 МОУ ООШ № 40, 69
алгебра и начала анализа		11 класс
русский язык	МОУ СОШ № 28	
история	МОУ СОШ № 10, 28	
английский язык	МОУ СОШ № 28	
физика	МОУ СОШ № 28	
биология	МОУ СОШ № 10	
обществознание	МОУ СОШ № 60	
основы безопасности жизнедеятельности	МОУ СОШ № 10	
информатика и ИКТ	МОУ СОШ № 60	
химия	МОУ СОШ № 60	

Приложение № 45

Результаты аккредитационной экспертизы соответствия содержания и качества подготовки выпускников федеральным государственным образовательным стандартам в 2010-2011 учебном году

4 класс

ОУ	Русский язык			Математика		
	Кол-во, чел.	Обученность, %	Качество, %	Кол-во, чел.	Обученность, %	Качество, %
МОУ СОШ № 10	93	98	78	95	96	85
МОУ СОШ № 17	75	100	97	75	100	99
МОУ ООШ № 40	9	100	78	9	100	67
МОУ СОШ № 57	7	100	100	7	100	71
МОУ СОШ № 60	6	100	83	6	100	100
МОУ СОШ № 62	40	98	65	43	93	60
МОУ СОШ № 68	42	100	100	42	98	88

МОУ ООШ № 69	18	100	100	16	100	94
Всего	290			293		
Средний показатель		99,5	87,6		98,4	83

9 класс

ОУ	Алгебра			Русский язык			Биология			История		
	Кол-во, чел.	Обученность, %	Кач-во, %	Кол-во, чел.	Обученность, %	Кач-во, %	Кол-во, чел.	Обученность, %	Кач-во, %	Кол-во, чел.	Обученность, %	Кач-во, %
МОУ СОШ № 10	77	94	73	76	100	92						
МОУ СОШ № 17	82	96	72	103	100	95				102	100	100
МОУ СОШ № 34										28	100	46
МОУ ООШ № 40	12	100	42	12	83	33				12	100	67
МОУ СОШ № 57	9	100	56	9	100	67						
МОУ СОШ № 60	9	89	44	10	100	30	9	100	100			
МОУ СОШ № 62	52	100	87	52	100	98	51	100	76			
МОУ СОШ № 68	33	88	70	33	100	91						
МОУ ООШ № 69	20	100	65	20	100	65				20	95	30
МОУ СОШ № 70	14	100	64									
Всего	308			315			60			162		
Средний показатель		96,3	63,7		97,9	71,4		100	88		98,8	60,8

ОУ	Английский язык			Физика			География			Химия		
	Кол-во, чел.	Обученность, %	Кач-во, %	Кол-во, чел.	Обученность, %	Кач-во, %	Кол-во, чел.	Обученность, %	Кач-во, %	Кол-во, чел.	Обученность, %	Кач-во, %
МОУ СОШ № 10				76	95	54	76	97	59			
МОУ СОШ № 17										102	97	82
МОУ ООШ № 40										12	100	17
МОУ СОШ № 57				9	100	89	9	100	89			
МОУ СОШ № 60	9	100	67									
МОУ СОШ № 62	52	100	96									
МОУ СОШ № 68				32	100	91	33	100	85			
МОУ ООШ № 69										20	100	60
Всего	61			117			118			134		
Средний показатель		100	81,5		98,3	78		99	77,7		99	53

11 класс

ОУ	Алгебра и начала анализа (баз.)			Алгебра и начала анализа (проф.)			Физика (баз.)			Физика (проф.)		
	Кол-во, чел.	Обученность, %	Кач-во, %	Кол-во, чел.	Обученность, %	Кач-во, %	Кол-во, чел.	Обученность, %	Кач-во, %	Кол-во, чел.	Обученность, %	Кач-во, %
МОУ СОШ № 28	46	98	20	26	100	81	23	100	52	48	100	77
Всего	46			26			23			48		
Средний показатель		98	20		100	81		100	52		100	77

ОУ	История (баз.)			История (проф.)			Обществознание (проф.)		
	Кол-во, чел.	Обученность, %	Кач-во, %	Кол-во, чел.	Обученность, %	Кач-во, %	Кол-во, чел.	Обученность, %	Кач-во, %
МОУ СОШ № 10	51	100	88						
МОУ СОШ № 28	49	98	57	23	100	43			
МОУ СОШ № 60							4	75	0
Всего	100			23			4		
Средний показатель		99	72,5		100	43		75	0

ОУ	Русский язык			Английский язык			Химия			ОБЖ		
	Кол-во, чел.	Обученность, %	Кач-во, %	Кол-во, чел.	Обученность, %	Кач-во, %	Кол-во, чел.	Обученность, %	Кач-во, %	Кол-во, чел.	Обученность, %	Кач-во, %
МОУ СОШ № 10										50	100	60
МОУ СОШ № 28	72	99	92	69	96	46						
МОУ СОШ № 60							4	100	50			
Всего	72			69			4			50		
Средний показатель		99	92		96	46		100	50		100	60

ОУ	Биология			Информатика		
	Кол-во, чел.	Обученность, %	Кач-во, %	Кол-во, чел.	Обученность, %	Кач-во, %
МОУ СОШ № 10	51	100	73			

МОУ СОШ № 60				4	100	0
Всего	51			4		
Средний показатель		100	73		100	0

ОУ	Показатель уровня воспитанности выпускников 9-х, 11-х классов
МОУ СОШ № 10	2,4
МОУ СОШ № 28	2,1
МОУ ООШ № 40	1,9
МОУ СОШ № 60	2,2
МОУ СОШ № 69	1,4
Средний показатель уровня воспитанности	2

Приложение № 46

Показатель обученности в общеобразовательных учреждениях г.Архангельска (с СКК, без МОУ ОСОШ)

Классы	2008-2009 %	2009-2010 %	2010-2011 %
1-4	99,7	99,7	99,7
5-9	99,6	99,7	99,7
10-11	99,2	99,5	99,4
1 – 11	99,6	99,7	99,7

Приложение № 47

Показатель качества знаний обучающихся общеобразовательных учреждений г.Архангельска (с СКК, без МОУ ОСОШ)

Классы	2008-2009 уч.г., %	2009-2010 уч.г., %	2010-2011 уч.г., %
1-4	64,6	65,7	66
5-9	40,9	42	42,1
10-11	37,6	40,9	38,1
1 – 11	48,3	49,8	50,3

Приложение № 48

Результаты обучения в муниципальных дневных общеобразовательных учреждениях г. Архангельска в 2010-2011 уч. г. (общеобразовательные классы)

Классы	Кол-во уч-ся на 01.06.2011, чел.	Из них:		Из числа неуспевающих:				
		успев. (чел.)	не успеv. (чел.)	оставлены на повторный курс обучения, чел.	в том числе по решению ПМПК, чел.	оставл. на доп. занятия (осень), чел.	перев. условно с 1 "2", чел.	вып. со справ., чел.
1	2	3	4	5	6	7	8	9
1-4	12 779	12758	21	16	10	5	0	0

5-9	14 137	14092	45	42	0	3	0	0
10-11	2 579	2563	16	0	0	0	0	16
1-11	29 495	29413	82	58	10	8	0	16

Классы	2011 год		2010 год	
	% успеv.	Качество знаний (%)	% успеv.	Качество знаний (%)
1	10	11	12	13
1-4	99,84	66,81	99,7	66,7
5-9	99,68	42,33	99,7	42,3
10-11	99,38	38,15	99,5	41,1
1-11	99,72	50,60	99,7	50,2

Приложение № 49

Результаты обучения в муниципальных дневных общеобразовательных учреждениях г. Архангельска в 2010-2011 уч. г. (специальные коррекционные классы VII вида)

Классы	Кол-во уч-ся на 01.06.2011, чел.	Из них:		оставлены на повторный курс обучения, чел.	Из числа неуспевающих:			
		успеv. (чел.)	не успеv. (чел.)		в том числе по решению ПМПК, чел.	оставл. на доп. занятия (осень), чел.	перев. условно с 1 "2", чел.	вып. со справ., чел.
1	2	3	4	5	6	7	8	9
1-4	176	172	4	3	3	1	0	0
5-9	86	84	2	2	0	0	0	0
10-11	0	0	0	0	0	0	0	0
1-11	262	256	6	5	3	1	0	0

Классы	2011 год		2010 год	
	% успеv.	Качество знаний (%)	% успеv.	Качество знаний (%)
1	10	11	12	13
1-4	97,73	19,70	99,5	19,9
5-9	97,67	4,65	100	4,9
10-11	0	0	0	0
1-11	97,71	13,76	99,6	14,9

Приложение № 50

Результаты обучения в муниципальных дневных общеобразовательных учреждениях г. Архангельска в 2010-2011 учебном году (специальные коррекционные классы II, IV, V, VI вида)

Классы	Кол-во уч-ся на 01.06.2011, чел.	Из них:		оставлены на повторный курс обучения, чел.	Из числа неуспевающих:			
		успев. (чел.)	не успеv. (чел.)		в том числе по решению ПМПК, чел.	оставл. на доп. занятия (осень), чел.	перев. условно с 1 "2", чел.	вып. со справ., чел.
1	2	3	4	5	6	7	8	9
1-4	205	203	2	2	2	0	0	0
5-9	162	161	1	1	0	0	0	0
10-11	14	12	2	0	0	0	0	2
1-11	381	376	5	3	2	0	0	2

Классы	% успеv. 2011 год	Качество знаний (%) 2011 год	% успеv. 2010 год	Качество знаний (%) 2010 год
1	10	11	12	13
1-4	99,02	57,89	98,5	61,7
5-9	99,38	40,74	100	34
10-11	85,71	21,43	100	11,1
1-11	98,69	47,87	99,2	45,8

Приложение № 51

Результаты обучения в муниципальных дневных общеобразовательных учреждениях г. Архангельска в 2010-2011 уч. г.

Классы	Кол-во уч-ся на 01.06.2011, чел.	Из них:		оставлены на повторный курс обучения, чел.	Из числа неуспевающих:			
		успев. (чел.)	не успеv. (чел.)		в том числе по решению ПМПК, чел.	оставл. на доп. занятия (осень), чел.	перев. условно с 1 "2", чел.	вып. со справ., чел.
1	2	3	4	5	6	7	8	9
1-4	13160	13133	27	21	15	6	0	0
5-9	14385	14337	48	45	0	3	0	0
10-11	2593	2575	18	0	0	0	0	18
1-11	30138	30045	93	66	15	9	0	18

Классы	% успеv. 2011 год	Качество знаний (%) 2011 год	% успеv. 2010 год	Качество знаний (%) 2010 год
1	10	11	12	13
1-4	99,79	66,01	99,7	65,7
5-9	99,67	42,09	99,7	42
10-11	99,31	38,06	99,5	40,9
1-11	99,69	50,26	99,7	49,8

Приложение № 52

Итоги успеваемости учащихся, оставленных на повторный курс обучения, по итогам 2009-2010 учебного года

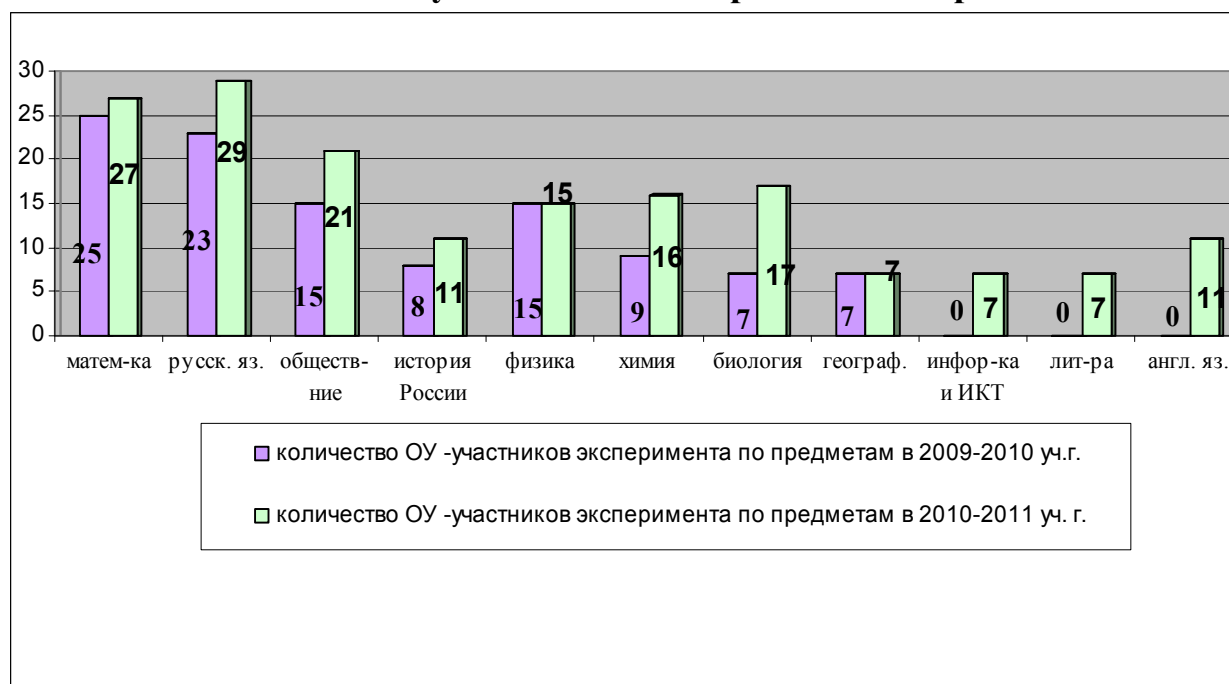
	2008-2009 уч. г., %	2009-2010 уч. г., %	2010-2011 уч.г., %
Успеваемость второ- годников	85	67,7	81,1

Приложение № 53

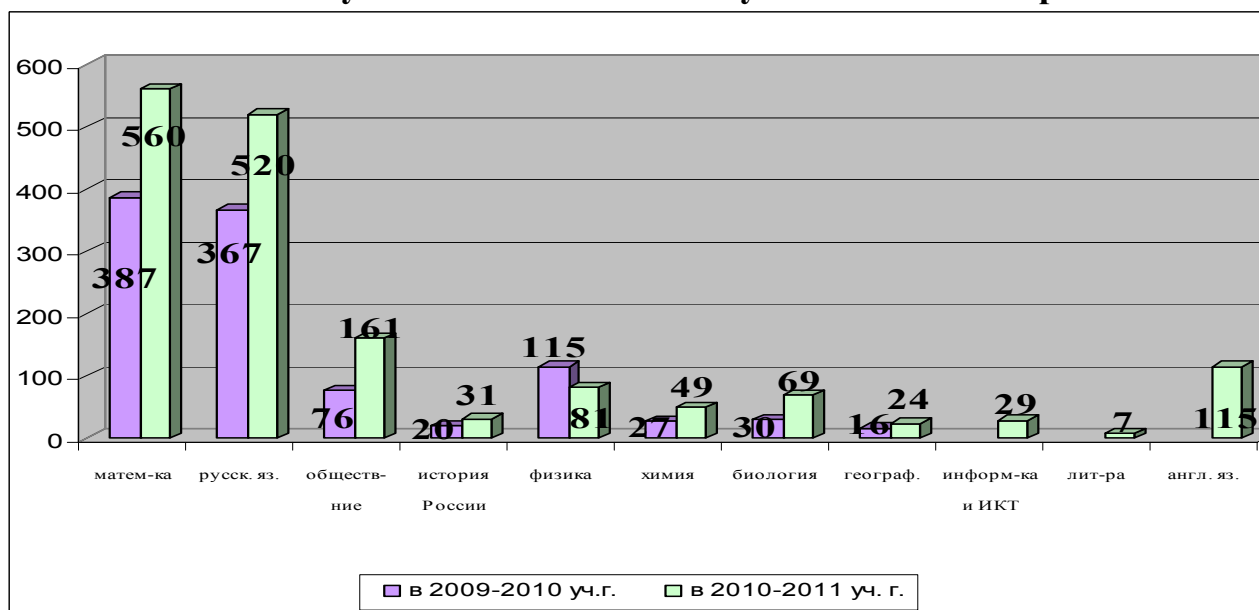
Образовательные достижения 2010-2011 учебного года

Образовательные достижения	ОУ
Повысили показатели успеваемо- сти и качества	МОУ СОШ № 5, 22, 23, 24, 26, 34, 36, 45, 50, 52, 55, 57, 60, 68, 71 МОУ ООШ № 40 НШДС № 110
Повысили качество при 100% ус- певаемости	МОУ ОГ № 25, МОУ СОШ № 17, 43,
Понизили показатели успеваемо- сти, качества	МОУ СОШ № 10, 14, 20, 35, 77, 93 МОУ ООШ № 48 НШДС № 29
Обученность выше общегород- ского показателя (99,7 %)	МОУ ОГ № 3, 6, 21, 25, МОУ СОШ № 1, 4, 9, 10, 17, 22, 23, 24, 26, 27, 28, 30, 33, 34, 35, 36, 43, 45, 49, 50, 55, 57, 59, 60, 68, 71, 95 НШДС № 77, 110 МОУ ЭБЛ
Качество выше общегородского показателя (50,6% - общеобразовательные классы)	МОУ ОГ № 3, 6, 21, 25, МОУ СОШ № 2, 8, 11, МОУ СОШ № 23, 24, 33, 45, 49, 59, 68, 71 МОУ ООШ № 12 НШДС № 29, 77, 110 МОУ ЭБЛ

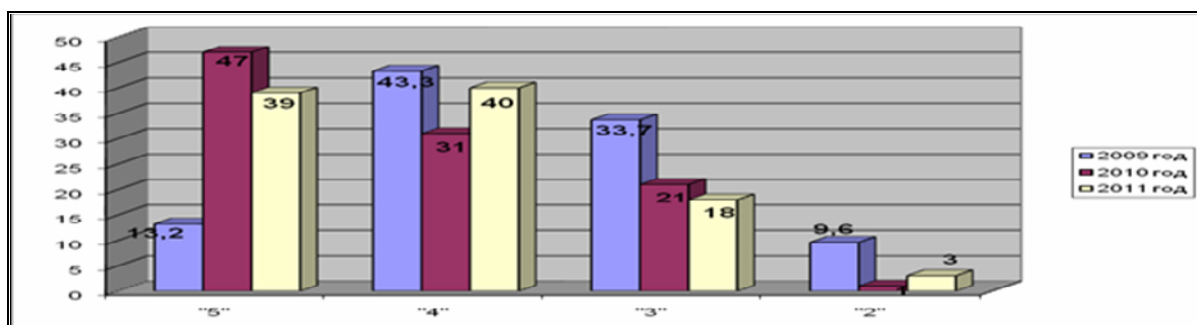
Количество ОУ – участников эксперимента по предметам



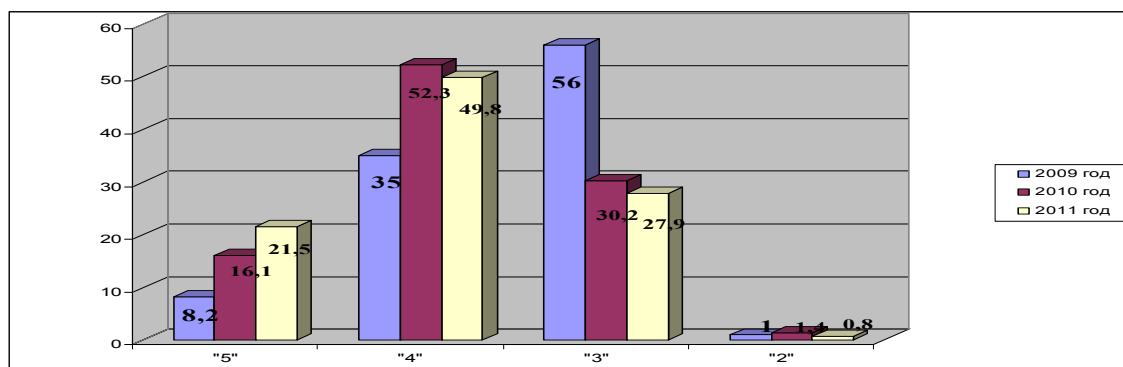
Количество выпускников 9-х классов – участников эксперимента



- Динамика образовательных достижений выпускников по математике

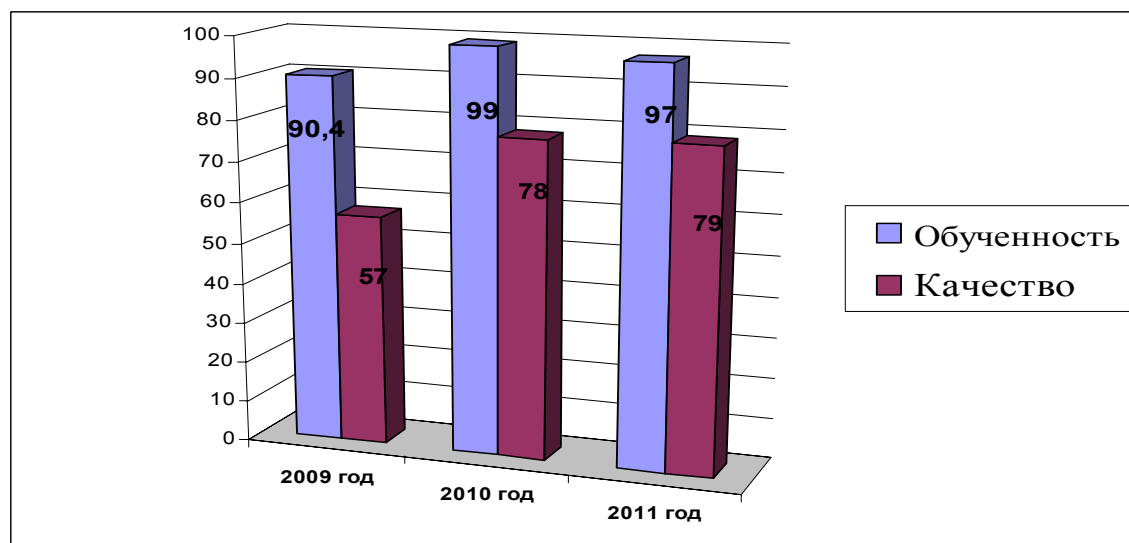


- Динамика образовательных достижений выпускников по русскому языку

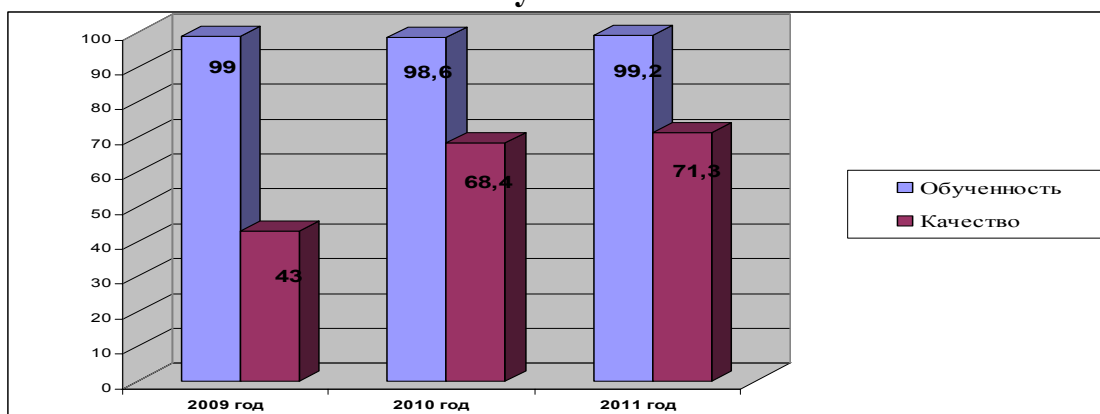


- Динамика показателей образовательной деятельности по итогам государственной (итоговой) аттестации обучающихся, освоивших образовательные программы основного общего образования, с участием ТЭК

Математика



Русский язык



Приложение № 57

Категории участников ЕГЭ

2009-2010 учебный год	2010-2011 учебный год
МОУ СОШ - 42 ОУ	МОУ СОШ - 33 ОУ
Лицеи – 2 ОУ (МОУ ЭБЛ, АГЛ)	Лицеи -1 ОУ (МОУ ЭБЛ)
Гимназии – 4 ОУ (МОУ ОГ № 3, 6, 21, 25)	Гимназии – 1 ОУ (МОУ ОГ № 25)
НОУ школа "Ксения"	НОУ школа "Ксения"
	ГНОУ АО "Университетская Ломоносовская Гимназия"

Приложение № 58

Пункты проведения Единого государственного экзамена

Код ППЭ	Наименование образовательного учреждения
160	Муниципальное образовательное учреждение "Средняя общеобразовательная школа № 1"
154	Муниципальное образовательное учреждение "Средняя общеобразовательная школа № 2"
75	Муниципальное образовательное учреждение "Средняя общеобразовательная школа № 8"
122	Муниципальное образовательное учреждение "Средняя общеобразовательная школа № 10"
155	Муниципальное образовательное учреждение "Средняя общеобразовательная школа № 14"
80	Муниципальное образовательное учреждение "Средняя общеобразовательная школа № 24 с углублённым изучением предметов художественно-эстетического направления"
81	Муниципальное образовательное учреждение "Общеобразовательная гимназия № 25"
156	Муниципальное образовательное учреждение "Средняя общеобразовательная школа № 26"
82	Муниципальное образовательное учреждение "Средняя общеобразовательная школа № 28"

150	Муниципальное образовательное учреждение "Средняя общеобразовательная школа № 35"
84	Муниципальное образовательное учреждение "Средняя общеобразовательная школа № 43"
86	Муниципальное образовательное учреждение "Средняя общеобразовательная школа № 50"
87	Муниципальное образовательное учреждение "Средняя общеобразовательная школа № 59 имени Героя Советского Союза М.Е.Родионова"
88	Муниципальное образовательное учреждение "Средняя общеобразовательная школа № 62"
89	Муниципальное образовательное учреждение "Средняя общеобразовательная школа № 77"
159	Муниципальное образовательное учреждение "Средняя общеобразовательная школа № 95"

Приложение № 59

Результаты ЕГЭ 2011 выпускников МОУ СОШ № 5

Предмет ЕГЭ	Средний балл	Средний балл по г. Архангельску
Русский язык	51	60
Математика	34	44
Биология	38	50
Литература	78	55
Обществознание	55	55
География	48	52
История	50	49

Приложение № 60

Количество выпускников, набравших 90-100 баллов, не преодолевших минимальный порог, установленный Рособрназором, в сравнении с 2009-2010 учебным годом

Предмет	% выпускников МОУ (от сдававших экзамен), набравших 90-100 баллов		% выпускников МОУ (от сдававших экзамен), не сдавших экзамен	
	2009-2010 уч.г.	2010-2011 уч.г.	2009-2010 уч.г.	2010-2011 уч.г.
Русский язык	1,3	4,8	0,7	3,4
Математика	0,2	0,2	1,2	3,6
Биология	0,3	0	3,5	4,4
Информатика	6,3	2,9	3,6	4,3
География	0	0	11,8	0
Литература	1,0	2,2	3,1	6,7
Английский язык	4,8	9,7	1,9	5,6
Немецкий язык	0	0	0	0
Французский язык	-	-	-	-
Обществознание	0	0,7	2,9	4,3

Химия	2,6	1,0	1,9	3,0
История	0,3	3,5	3,3	3,5
Физика	0,4	4,4	2,4	3,6

Приложение № 61

Средний балл по результатам ЕГЭ

Предмет	Средний балл по результатам ЕГЭ		
	2009-2010 (г.Архангельск)	2010-2011 (г.Архангельск)	по Архангельской области 2011 года (предварительный)
Русский язык	62	60	59,65
Математика	44	44	44,21
Биология	57	50	53,08
Информатика	62	59	58,67
География	46	52	53,61
Литература	56	55	51,39
Английский язык	48	52	58,04
Немецкий язык	41	33	37,05
Французский язык	44	-	55,14
Обществознание	56	55	55,84
Химия	53	52	55,38
История	52	49	48,95
Физика	51	50	50,05

Приложение № 62

Не прошли государственную (итоговую) аттестацию (не сдали математику, русский язык) (с учетом МОУ СОШ)

Предмет	2009-2010 учебный год чел.			2010-2011 учебный год чел.		
	МОУ СОШ, чел.	МОУ ОСОШ, чел.	Всего, чел.	МОУ СОШ, чел.	МОУ ОСОШ, чел.	ВСЕГО, чел.
Русский язык и математика	7	6	13	8	15	23
Русский язык	2	2	4	1	8	9
Математика	5	5	10	9	14	23
ИТОГО:	14	13	27	18	37	55

Приложение № 63

Успеваемость 100% по всем предметам ЕГЭ

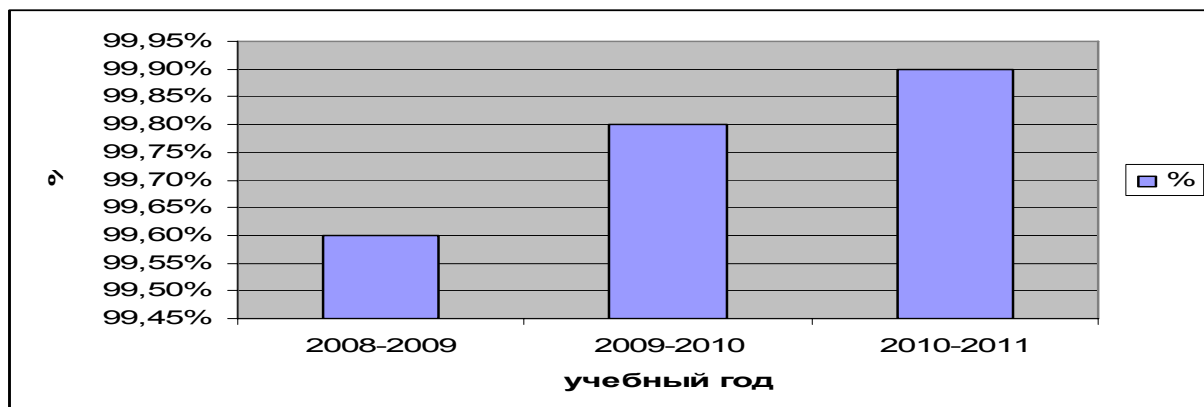
№	Наименование ОУ	Максимальное количество предметов ЕГЭ
1	Муниципальное образовательное учреждение "Средняя общеобразовательная школа № 1"	4
2.	Муниципальное образовательное учреждение "Средняя общеобразовательная школа № 8"	6
3.	Муниципальное образовательное учреждение "Общеобразовательная гимназия № 25"	6
4.	Муниципальное образовательное учреждение "Архангельская средняя общеобразовательная школа Соловецких юнг"	5
5.	Муниципальное образовательное учреждение "Средняя общеобразовательная школа № 36"	5
6.	Муниципальное образовательное учреждение "Общеобразовательный эколого-биологический лицей"	4
7.	ГНОУ АО "Университетская Ломоносовская Гимназия"	6

Приложение № 64

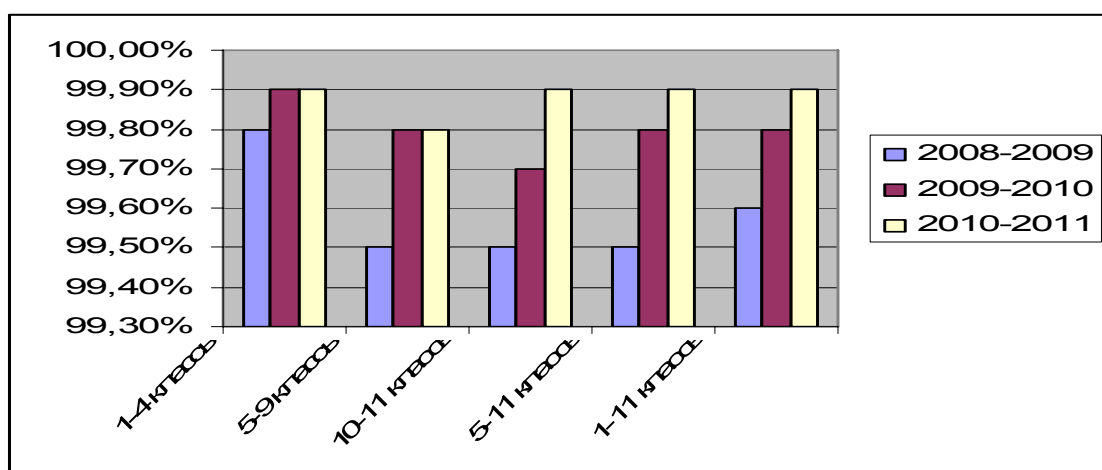
Средний показатель выполнения федерального компонента учебного плана

Учебный год	2008-2009 уч.г., %	2009-2010 уч.г., %	2010-2011 уч.г., %
1-4 классы	99,8	99,9	99,9
5-9 классы	99,5	99,8	99,8
10-11 классы	99,5	99,7	99,9
5-11 классы	99,5	99,8	99,9
1-11 классы	99,6	99,8	99,9

Средний показатель выполнения федерального компонента учебного плана 1-11 классов



Средний показатель выполнения федерального компонента учебного плана 1-11 классов



Выполнение федерального компонента учебного плана 1-11 классов (от среднегородского показателя до 100%)

МОУ	2009-2010 учебный год (99,8% - 100%)	2010-2011 учебный год (99,9% - 100%)
СОШ	№ 1, 2, 4, 8, 10, 14, 17, 22, 23, 24, 27, 28, 30, 32, 33, 35, 36, 43, 45, 50, 51, 52, 54, 55, 57, 59, 60, 62, 68, 70, 73, 82, 93, 95, ОСОШ	№ 1, 2, 4, 5, 8, 9, 10, 14, 17, 20, 22, 23, 24, 27, 28, 30, Архангельская СОШ Соловецких юнг, 33, 34, 35, 36, 37, 43, 45, 49, 50, 51, 52, 54, 55, 57, 59, 62, 68, 70, 73, 77, 82, 93, 95, ОСОШ
ООШ	№ 12, 40, 69	№ 12, 40, 69
гимназии	№ 3, 6, 21, 25	№ 3, 6, 21, 25
лицей	ЭБЛ	ЭБЛ
НШДС	№ 29, 77	№ 29, 77, 110

итого	45 МОУ , что составляет 77,6% от общего числа муниципальных образовательных учреждений (58 МОУ)	52 МОУ , что составляет 91,2% от общего числа муниципальных образовательных учреждений (57 МОУ)
--------------	--	--

Приложение № 68

Выполнение федерального компонента учебного плана 1-11 классов - 100%

100%	2008-2009 учебный год	2009-2010 учебный год	2010-2011 учебный год
СОШ	№ 1, 8, 24, 25, 27, 28, 35, 37, 45, 57, 60, 62, 71, 87, 95	№ 2, 4, 23, 24, 27, 35, 45, 57, 59, 60, 68, 82	№ 1, 4, 5, 8, 10, 17, 20, 23, 24, 27, 34, 35, 36, 37, 45, 50, 54, 57, 59, 68, 70, 73, 82, 93, 95
ООШ	№ 38	№ 12	№ 12, 40, 69
гимназии	№ 21	№ 21, 25	№ 6, 21, 25
лицей	ЭБЛ	ЭБЛ	
НШДС	№ 29, 77, 110	№ 29, 77	№ 29, 77, 110
итого	21 МОУ , что составляет 34,4% от общего числа муниципальных образовательных учреждений (61 МОУ)	18 МОУ , что составляет 31% от общего числа муниципальных образовательных учреждений (58 МОУ)	34 МОУ , что составляет 59,6% от общего числа муниципальных образовательных учреждений (57 МОУ)

Приложение № 69

Процент выполнения федерального компонента учебного плана 1-11 классов ниже среднегородского показателя

	2008-2009 учебный год	2009-2010 учебный год	2010-2011 учебный год
	среднегородской показатель – 99,6%	среднегородской показатель – 99,8%	среднегородской показатель – 99,9%
СОШ	№ 10 (98,4%), 11 (99%), 14 (99,2%), 22 (99), 26 (98,6%), 36 (99%), 77 (99,5%), 83 (96%), ОСОШ (98,7%)	№ 5 (99,6%), 9 (99,6%), 11 (98,8%), 20 (99,7%), 26 (99,7%), 34 (98,4%), 37 (99,7%), 49 (99,6%), 71 (99,5%), 77 (99,5%)	№ 11 (99,4%), 26 (98,9%), 60 (92,9%), 71 (99,7%)
ООШ	№ 12 (99,4%), 40 (99,4%), 48 (99,3%), 69 (98%),	№ 48 (99,6%)	№ 48 (99,7%)
НШДС	-	№ 110 (99,6%)	-
гимназии	№ 3 (99%)	-	-
лицей	АГЛ (97,6%)	АГЛ (99,1%)	-
итого	15 МОУ , что составляет 24,6% от общего числа муниципальных образовательных учреждений	13 МОУ , что составляет 22,4% от общего числа муниципальных образовательных учреждений	5 МОУ , что составляет 8,8% от общего числа муниципальных образовательных учреждений

	(61 МОУ*)	учреждений (58 МОУ*)	учреждений (57 МОУ*)
--	-----------	----------------------	----------------------

* без учёта МОУ СОШ № 41

Приложение № 70

Показатели выполнения федерального компонента учебного плана 1-4 классов - 100%

100%	2008-2009 учебный год	2009-2010 учебный год	2010-2011 учебный год
СОШ	№ 1, 4, 5, 8, 9, 14, 23, 24, 25, 27, 28, 30, 32, 33, 35, 36, 37, 45, 49, 50, 51, 52, 55, 57, 59, 60, 68, 70, 71, 77, 82, 87, 95	№ 1, 2, 4, 5, 8, 10, 14, 17, 20, 23, 24, 27, 28, 30, 32, 33, 35, 36, 37, 43, 45, 50, 51, 54, 55, 57, 59, 60, 62, 68, 70, 71, 82, 93, 95	№ 1, 4, 5, 8, 10, 11, 14, 17, 20, 22, 23, 24, 27, 28, 30, Архангельская СОШ Соловецких юнг, 33, 34, 35, 36, 37, 43, 45, 49, 50, 52, 54, 55, 57, 59, 62, 68, 70, 71, 73, 77, 82, 93, 95
ООШ	№ 38	№ 12, 40	№ 12, 40, 48, 69
НШДС	№ 29, 77, 110	№ 29, 77	№ 29, 77, 110
гимназии	№ 3, 6, 21	№ 3, 6, 21, 25	№ 6, 21, 25
итого	40 МОУ, что составляет 68,9% от общего числа муниципальных образовательных учреждений, реализующих учебные планы на ступени начального общего образования (58 МОУ)	43 МОУ, что составляет 78,2% от общего числа муниципальных образовательных учреждений, реализующих учебные планы на ступени начального общего образования (55 МОУ)	49 МОУ, что составляет 90% от общего числа муниципальных образовательных учреждений, реализующих учебные планы на ступени начального общего образования (55 МОУ)

Приложение № 71

Выполнение программ по учебным предметам федерального компонента учебного плана 1-11 классы

	100%	Среднегородской показатель и выше	Ниже среднегородского показателя
1-4 классы (99,9%) 55 МОУ	СОШ № 1, 4, 5, 8, 10, 11, 14, 17, 20, 22, 23, 24, 27, 28, 30, Архангельская СОШ Соловецких юнг, 33, 34, 35, 36, 37, 43, 45, 49, 50, 52, 54, 55, 57, 59, 62, 68, 70, 71, 73, 77, 82, 93, 95 ООШ № 12, 40, 48, 69 ОГ № 6, 21, 25 НШДС № 29, 77, 110 49 МОУ – 89%	СОШ № 2, 9, 26, 51 ОГ № 3 5 МОУ – 9%	СОШ № 60 (93,4%) 1 МОУ - 1,8%
1-4 классы (99,9%)	99,9% - 100% 54 МОУ – 98,2%		Ниже 99,9% 1 МОУ - 1,8%

55 МОУ			
5-9 классы (99,8%)	СОШ № 1, 2, 4, 5, 8, 9, 10, 17, 20, 23, 24, 27, 34, 35, 36, 37, 45, 50, 54, 57, 59, 68, 70, 73, 82, 93, 95	СОШ № 14, 22, 28, 30, Ар- хангельская СОШ Соло- вецких юнг, 33, 43, 49, 51, 52, 55, 62, 77	СОШ № 11 (98,9%), 26 (97,7%), 60 (91,5%), 71 (99,6%)
54 МОУ	ООШ № 12, 40, 69 ОГ № 6, 21, 25 33 МОУ - 61,1%	ОГ № 3 ЭБЛ ОСОШ 16 МОУ - 29,2%	ООШ № 48 (99,3%) 5 МОУ - 9,3%
5-9 классы (99,8%) 54 МОУ	99,8% - 100% 49 МОУ – 90,7%		Ниже 99,8% 5 МОУ – 9,3%
10-11 классы (99,9%)	СОШ № 1, 2, 4, 5, 8, 9, 10, 17, 20, 22, 23, 24, 27, Архангельская СОШ Соловецких юнг, 33, 34, 35, 36, 37, 43, 45, 50, 54, 55, 59, 62, 68, 70, 73, 77, 82, 93, 95	СОШ № 14, 30, 49, 52 ЭБЛ ОСОШ	СОШ № 11 (99,2%), 26 (99,2%), 28 (99,8%), 51 (99,7%), 60 (98,2%)
48 МОУ	ОГ № 3, 6, 21, 25 37 МОУ – 77%	6 МОУ – 12,5%	5 МОУ – 10,4%
10-11 классы (99,9%) 48 МОУ	99,9% - 100% 43 МОУ – 89,6%		Ниже 99,9% 5 МОУ – 10,4%

Приложение № 72

Отчётная дата	Необучающиеся		Непосещающие, чел.
	по причине болезни, чел.	без уважительных при- чин, чел.	
20.09.2010	12	15	30
01.10.2010	10	12	29
01.06.2011	5	10	5

Приложение № 73

Количество детей и семей, находящихся в социально опасном по- ложении муниципальных образовательных учреждений города Архангельска

на 01.06.11	Дети, чел.	Семьи
2009 год	119	96
2010 год	167	146
2011 год	209	182

Приложение № 74

Успеваемость и занятость во внеурочное время детей, находящихся в социально опасном положении муниципальных образовательных учреждений города Архангельска

Учебный год на 01.06.	Всего детей в СОП, чел.	Обученность, чел.	%	занятость, чел.	%
2008-2009	119	109	91,60 %	76	63,87 %
2009-2010	167	155	92,8 %	98	58,6%
2010-2011	209	168	80,4 %	122	58,4%

Приложение № 75

Количество несовершеннолетних, не обучающихся, не посещающих, систематически пропускающих занятия в образовательных учреждениях города Архангельска

7-18 лет	на 01.06. 2010	на 01.06. 2011
Количество обучающихся, не посещающих ОУ, чел.	22	5
Количество учащихся, не обучающихся в ОУ, чел. / не обучающихся в ОУ по причине болезни, чел.	28/7	10/5

Приложение № 76

Информация о несовершеннолетних, состоящих на профилактических учётах

Учебный год	КДН, чел.	ПДН, чел.	ВШУ, чел.	Успеваемость		Кружки, факультативы, секции	
				Кол-во, чел.	%	Кол-во, чел.	%
2008-2009	322	515	818	802	92,5	574	66,2
2009-2010	315	549	846	773	91,0	590	69,5
2010-2011	164	468	730	692	94,8	560	76,7

Приложение № 77

	Уровень образовательного учреждения		Муниципальный уровень		Региональный уровень		Федеральный уровень		Международный уровень (за исключением заочных и дистанционных олимпиад)	
	2009-2010 учебный год	2010-2011 учебный год	2009-2010 учебный год	2010-2011 учебный год	2009-2010 учебный год	2010-2011 учебный год	2009-2010 учебный год	2010-2011 учебный год	2009-2010 учебный год	2010-2011 учебный год
Количество олимпиад	24	24	32	35	23	29	8	11	-	1
Количество участников, чел.	17664	29526	3880	5072	297	384	19	17	-	4
Количество победителей и призеров, чел.	нет данных	10983	952	1402	71	74	8	6	-	4

Приложение № 78

Рейтинг образовательных учреждений города Архангельска по количеству победителей и призеров олимпиад муниципального уровня

№ п/п	ОУ	Количество победителей, чел.	Количество призеров, чел.	Итого, чел.	Рейтинг в 2010-2011 учебном году
1	МОУ АГЛ (ГНОУ АО "Университетская Ломоносовская Гимназия")	25	98	123	1
2	МОУ ОГ № 6	10	107	117	2
3	МОУ ОГ № 3	16	91	107	3
4	МОУ ОГ № 21	9	85	94	4
5	МОУ ЭБЛ	4	73	77	5
6	МОУ СОШ № 50	5	51	56	6
7	МОУ СОШ № 10	8	44	52	7
8	МОУ СОШ № 45	2	40	42	8
9	МОУ СОШ № 24	4	37	41	9
10	МОУ СОШ № 17	2	37	39	10
11	МОУ СОШ № 51	1	36	37	11
12	МОУ СОШ № 28	4	32	36	12
13	МОУ СОШ № 49	1	27	28	13
14	МОУ СОШ № 11	0	27	27	14
15	МОУ СОШ № 8	3	23	26	15
16	МОУ ОГ № 25	1	25	26	15
17	МОУ СОШ № 59	3	21	24	16
18	МОУ СОШ № 14	5	18	23	17
19	МОУ СОШ № 22	1	22	23	17
20	МОУ СОШ № 1	5	18	23	17
21	МОУ СОШ № 37	3	20	23	17
22	МОУ СОШ № 68	0	22	22	18

23	МОУ СОШ № 20	1	20	21	19
24	МОУ СОШ № 27	1	19	20	20
25	МОУ СОШ № 35	1	18	19	21
26	МОУ СОШ № 82	1	18	19	21
27	МОУ СОШ № 95	1	17	18	22
28	МОУ СОШ № 36	1	15	16	23
29	МОУ СОШ № 62	0	15	15	24
30	МОУ СОШ № 43	0	15	15	24
31	МОУ СОШ № 52	0	14	14	25
32	МОУ СОШ № 33	0	14	14	25
33	МОУ СОШ № 26	1	11	12	26
34	МОУ СОШ № 77	0	12	12	26
35	МОУ СОШ № 30	0	12	12	26
36	МОУ СОШ № 55	1	11	12	26
37	МОУ СОШ № 73	1	10	11	26
38	НОУ школа "Ксения"	0	9	9	27
39	МОУ СОШ № 54	0	8	8	28
40	МОУ СОШ № 4	0	7	7	29
41	МОУ СОШ № 9	0	5	5	30
42	МОУ СОШ № 23	0	5	5	30
43	МОУ СОШ № 93	0	5	5	30
44	МОУ СОШ № 5	0	4	4	31
45	МОУ СОШ № 34	0	4	4	31
46	МОУ СОШ № 71	0	4	4	31
47	МОУ СОШ № 2	0	3	3	32
48	МОУ ООШ № 40	0	3	3	32
49	МОУ Архангельская СОШ Соловецких юнг	1	2	3	32
50	МОУ ООШ № 69	0	3	3	32
51	МОУ ООШ № 48	0	2	2	33
52	МОУ ООШ № 12	0	1	1	34
53	МОУ ОСОШ	0	1	1	34
54	МОУ СОШ № 70	0	1	1	34
55	НОУ "Английская школа"	0	1	1	34
56	МОУ СОШ № 60	0	0	0	-
57	МОУ СОШ № 57	0	0	0	-
58	МОУ НШДС № 77	0	0	0	-
59	МОУ НШДС № 110	0	0	0	-
60	МОУ НШДС № 29	0	0	0	-

5	Дополнительного образования детей	1884,9		1884,9	897,1	343,8	48,9	323,6	271,5
6	Иного типа образовательные учреждения	4228,6		4228,6	3850	228,4	17,8	80,6	51,8
	Всего	299414,3		299414,3	219139,4	24896,6	3426	15853,3	36099

Приложение № 82

Организация работы по созданию условий антитеррористической, пожарной безопасности

Образовательные учреждения	Установлена кнопка тревожной сигнализации	Наличие паспортов комплексной безопасности	Наличие автоматической пожарной сигнализации	Наличие системы оповещения о пожаре
ОУ	52	58	57	57
ДОУ	68	72	72	72
ДОД	5	5	5	5
ЦППМСДиП "Леда"	1	1	1	1

Приложение № 83

Наличие контрольно-пропускной системы в образовательных учреждениях города Архангельска в 2010-2011 учебном году

ОУ	С использованием пластиковых карт (для школ)	Установка дверей с системой "Домофон" и кнопкой вызова	Наличие договоров с охранной службой	Электронная система видеонаблюдения	Организация круглосуточного дежурства (сторож, вахтер)	Организация работы родительского патруля (время работы)
ОУ	0	3	3	5	58	ОУ - 2
ДОУ	0	0	0	2	73	
ДОД	0	0	0	0	5	
ЦППМСДиП "Леда"	0	1	0	0	1	

Приложение № 84

Основные мероприятия капитального ремонта в 2010 году

	Ремонт систем жизнеобеспечения	Ремонт строительных конструкций здания	Ремонт столовой	Разработка проекта на комплексный капитальный ремонт столовой в последующие годы	Ремонт спортзалов	Ремонт уч. каб., рекреаций и др. помещений	Благоустройство территорий
ОУ	44	24	9	2	10	25	6
ДОУ	54	24	10	5		14	36
УДО	2						
ЦППМСДиП "Леда"		1					

Приложение № 85

Виды работ капитального ремонта объектов образования на 2011 год

Перечень работ	Количество объектов	
	Школы	Детские сады
<u>Капитальный ремонт:</u>		
• систем жизнеобеспечения		
- ремонт системы отопления и теплового узла	4	1
- ремонт систем водоснабжения и канализации	3	10
- электромонтажные работы	13	2
- ремонт вентиляции	2	2
ИТОГО:	<u>22</u>	<u>15</u>
• строительных конструкций здания		
- ремонт фундамента, цоколя, перекрытий, межпанельных швов здания	10	8
- замена оконных блоков	3	6
- ремонт кровли	5	7
- ремонт эвакуационных выходов	6	5
ИТОГО:	<u>24</u>	<u>26</u>
• ремонт помещений (санузлов, рекреаций, пищеблоков, обустройство новых помещений и пр.)	17	5
• ремонт ограждения территории	3	10
• устройство теплых полов, сушильных устройств в шкафчиках	0	5
<u>Разработка проектов:</u>		
- на ремонт системы отопления и теплового узла	9	14
- на ремонт системы вентиляции	3	1
- на ремонт эвакуационных выходов	1	2
- на оборудование новых помещений	1	0
ИТОГО:	<u>14</u>	<u>17</u>
<u>Экспертиза здания</u>	1	1

Приложение № 86

**Информация о состоянии производственного травматизма
в муниципальных образовательных учреждениях**

	01.07.2009	01.07.2010	01.07.2011
Численность пострадавших с утратой трудоспособности на 1 рабочий день и более при несчастных случаях, чел.	3	3	2

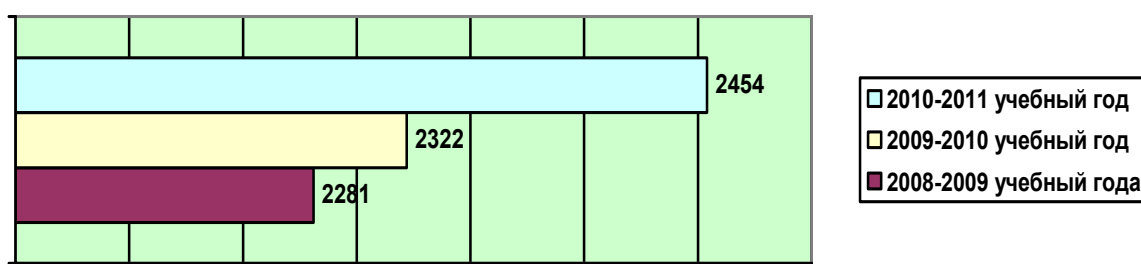
Приложение № 87

Информация об аттестации рабочих мест по условиям труда

	01.06.2009	01.06.2010	01.06.2011
Количество образовательных учреждений, в которых проведена аттестация рабочих мест по условиям труда	15	20	24

Приложение № 88

Количество автоматических рабочих мест в ОУ



Оснащение общеобразовательных учреждений современным компьютерным оборудованием, используемым в УВП (ед.)

	2008-2009 уч.г.	2009-2010 уч.г.	2010-2011 уч.г.
Компьютеры	1 626	1705	1854
Мультимедийные проекторы	224	264	318
Интерактивные доски	95	102	113

Приложение № 89

Количество компьютеров в учебных кабинетах муниципальных образовательных учреждений

Русский язык и литература	Математика	История	География	Биология	Физика	Химия	Ин. язык	Технология	Нач. школа	Другие
43	83	23	6	16	29	17	35	16	104	19

Приложение № 90

Уровень заболеваемости детей в ДОУ

	2008 год	2009 год	2010 год
Пропуски дней по болезни одним ребёнком	14,9	15,7	16,4

Приложение № 91

Группы здоровья воспитанников ДОУ

Группы здоровья	2008 год (чел.)	2009 год (чел.)	2010 год (чел.)
I	672	610	541
II	12 744	12 549	13 102
III	1 755	1 975	1 883
IV	131	139	134
V	-	4	3

Приложение № 92

Количество детей в дошкольных образовательных учреждениях по видам патологий

	2008 год		2009 год		2010 год	
	Кол-во детей, чел.	% от общей численности	Кол-во детей, чел.	% от общей численности	Кол-во детей, чел.	% от общей численности
Нарушение зрения					1072	6,8
Нарушение осанки	1740	11,9	1886	12,3	1497	9,5
Туберкулёзная инфекция	330	2,3	359	2,3	286	1,8
Сердечно-сосудистые заболевания	2017	13,8	2235	14,6	2183	13,9
Заболевания мочевыводящей системы	752	5,2	742	4,8	743	4,7
Заболевания нервной системы	546	3,7	504	3,3	520	3,3
Заболевания дыхательной системы	583	4,0	654	4,3	654	4,1
ЛОП – патология	851	5,8	615	4	674	4,3
Аллергические заболевания	1086	7,4	1031	6,7	1047	6,6
Хирургические заболевания	950	6,5	1614	10,5	1061	6,7
Часто и длительно болеющие дети	1414	9,7	1411	9,2	1494	9,5

Приложение № 93

Информация о травматизме детей в муниципальных дошкольных образовательных учреждениях в 2010 году

Год	2008 год	2009 год	2010 год
Кол-во травм	40	26	37

Приложение № 94

Информация о результатах прохождения медицинского осмотра обучающимися муниципальных образовательных учреждений города Архангельска

Период	Всего осмотрено детей		Выявлено детей с нарушениями:					
			опорно-двигательного аппарата		зрения		пищеварительной системы	
	Чел.	%	Чел.	%	Чел.	%	Чел.	%
2008-2009 уч.г.	23668	76,0	11693	49,4	6230	26,3	2498	10,5
2009-2010 уч.г.	24810	82,8	11979	48,2	6822,3	27,5	2578	10,4
2010-2011 уч.г.	22149	74	10770	42	6732	25	2408	9,0

Приложение № 95

Информация о количестве несчастных случаев с обучающимися муниципальных образовательных учреждений г. Архангельска

Учебный год	Число несчастных случаев					
	Всего	с девочками	с мальчиками	С учащимися		
				1-4 классов	5-9 классов	10-11 классов
2008-2009	95	46	49	36	55	4
2009-2010	55	42	13	20	32	3
2010-2011	57	18	39	21	35	1

Приложение № 96

Укомплектованность образовательных учреждений педагогическими и руководящими кадрами в 2008/2009 – 2010/2011 учебных годах

Образовательные учреждения	2008-2009 учебный год		2009-2010 учебный год		2010-2011 учебный год	
	Пед. работники (чел.)	Рук. работники (чел.)	Пед. работники (чел.)	Рук. работники (чел.)	Пед. работники (чел.)	Рук. работники (чел.)
1. Дошкольные	1823	172	1 804	189	1900	194
2. Общеобразовательные	2380	324	2 236	300	2 131	304
3. Учреждения дополнительного образования	243	23	169	18	192	20
4. Прочие	29	4	29	5	28	5
Итого:	4475	523	4238	512	4251	523

Приложение № 97

Квалификационные категории работников образовательных учреждений по итогам 2010-2011 учебного года

Образовательные учреждения	Кол-во человек	Квалификационные категории							
		Высшая		Первая		Вторая		Без категории	
		чел.	%	чел.	%	чел.	%	чел.	%
МДОУ	1900	175	9,2	498	26,2	653	34,4	574	30,2
ОУ	2131	580	27,2	670	31,4	405	19	476	22,4
УДОД	220	56	25,4	57	25,9	58	26,4	49	22,3
ИТОГО	4251	811	19,1	1225	28,8	1116	26,3	1099	25,8

Приложение № 98

Повышение квалификации (руководящие работники)

ОУ	2009-2010 учебный год			2010-2011 учебный год		
	N*	Прошли курсовую подготовку (чел.)	%	N*	Прошли курсовую подготовку (чел.)	%
Дошкольные	189	51	27	194	69	35,6
Общеобразовательные	300	97	32,3	304	159	52,3

Дополнительного образования	18	10	55,6	20	5	25,0
Прочие	5	0	0	5	2	40,0
Итого:	512	158	30,9	523	235	44,9

Повышение квалификации (педагогические работники)

ОУ	2009-2010 учебный год			2010-2011 учебный год		
	N*	Прошли курсы (чел.)	%	N*	Прошли курсы (чел.)	%
Дошкольные	1804	425	23,6	1900	487	25,6
Общеобразовательные	2236	591	26,4	2131	515	24,2
Дополнительного образования	169	38	22,5	192	24	12,5
Прочие	29	11	38	28	5	17,8
Итого:	4238	1065	25,1	4251	1031	24,3

N* – общее число человек

Приложение № 99

Профессиональные педагогические сообщества системы образования г.Архангельска

Наименование структурного объединения	Количество объединений	Количество человек	Наиболее актуальные формы работы
Методическое объединение педагогов	94	1184	Семинары, семинары-практикумы, мастер-классы, консультации, открытые занятия, круглый стол, консультация-практикум, видеолекция, педагогический ринг, дискуссионный клуб
Школа молодого педагога	18	334	Консультации, мастер-классы, конкурсы, круглый стол, тренинг, деловая игра, педагогическая мастерская, педагогическая студия, мультимедийная консультация, видеоплощадки, заседание-лекторий
Творческая группа	21	192	Семинары-практикумы, мозговой штурм, показ-пояс, калейдоскоп идей
Школа передового опыта	3	333	Семинары, круглые столы, КВН
Межклубные методические объединения	12	140	Семинары, семинары-практикумы, мастер-классы, консультации, открытые занятия, круглый стол, консультация-практикум, видеолекция, педа-

			гогический ринг, дискуссионный клуб
Единая психологическая служба	1	87	Консультации
Методическое объединение учителей-логопедов ОУ и ДОУ	1	22	Семинары, мастер-классы, консультации, круглый стол, дискуссионный клуб

Приложение № 100

Самообразование через ИКТ и применение Интернет-технологий (дистанционное обучение, вебинары, сетевые виртуальные сообщества, др.)	Образовательные учреждения (кол-во человек)			Всего, чел.
	ДОУ	ОУ	УДОД	
2010-2011 уч.г.	519	305	401	1225

Приложение № 101

Участие педагогов в конкурсах лучших учителей на федеральном, региональном, муниципальном уровнях в рамках приоритетного национального проекта "Образование" с 2006 по 2011 годы

Уровень	Размер премии	Кол-во педагогов
Федеральный	100 тыс.	67
	200 тыс.	6
Региональный	50 тыс.	52
	25 тыс.	9
Муниципальный	10 тыс.	250
ИТОГО		384

Приложение № 102

Средняя заработная плата работников образования

Год	Средняя заработная плата работников образования (руб.)				
	Всего	Общеобразовательных учреждений	Дошкольных учреждений	Учреждений дополнительного образования детей	ЦППМСДиП "Леда"
2008	9067,0	10185,1	7887,4	8928,2	11102,4
2009	9501,8	10239,8	8777,2	9527,0	12350,4
2010	10498,9	12145,7	9023,2	10494,0	14326,0
На 01.06.2011	11118,0	13015,0	9451,0	11384,0	15222,0

Информация о ходе строительства объектов образования в рамках долгосрочную целевую программу Архангельской области "Развитие образования и науки Архангельской области и Ненецкого автономного округа на 2009-2012 годы"

Наименование ОУ, год начала строительства	Запланированный объем работ, 2010 год, тыс. руб.	Запланированный объем работ, 2010 год, тыс. руб.	Примечание
Проектирование и строительство детского комбината в I микрорайоне округа Майская Горка, 2007 год	Городской бюджет - 20000	Городской бюджет – 70473 Областной бюджет - 10000	2009 год - выполнен контур здания: кровля, утепление чердачного перекрытия, установлены оконные блоки. 2010 год - продолжение строительства объекта 2011 год – продолжение строительства объекта. 2012 – завершение строительства объекта (план)
Проектирование школы в жилом микрорайоне Цигломень, 2010 год	Городской бюджет - 10000	Городской бюджет – 41645 Областной бюджет - 5000	2010 год - проведены работы по проектированию нового здания школы. 2011 год – строительство объекта 2012 год – завершение строительства объекта (план)