

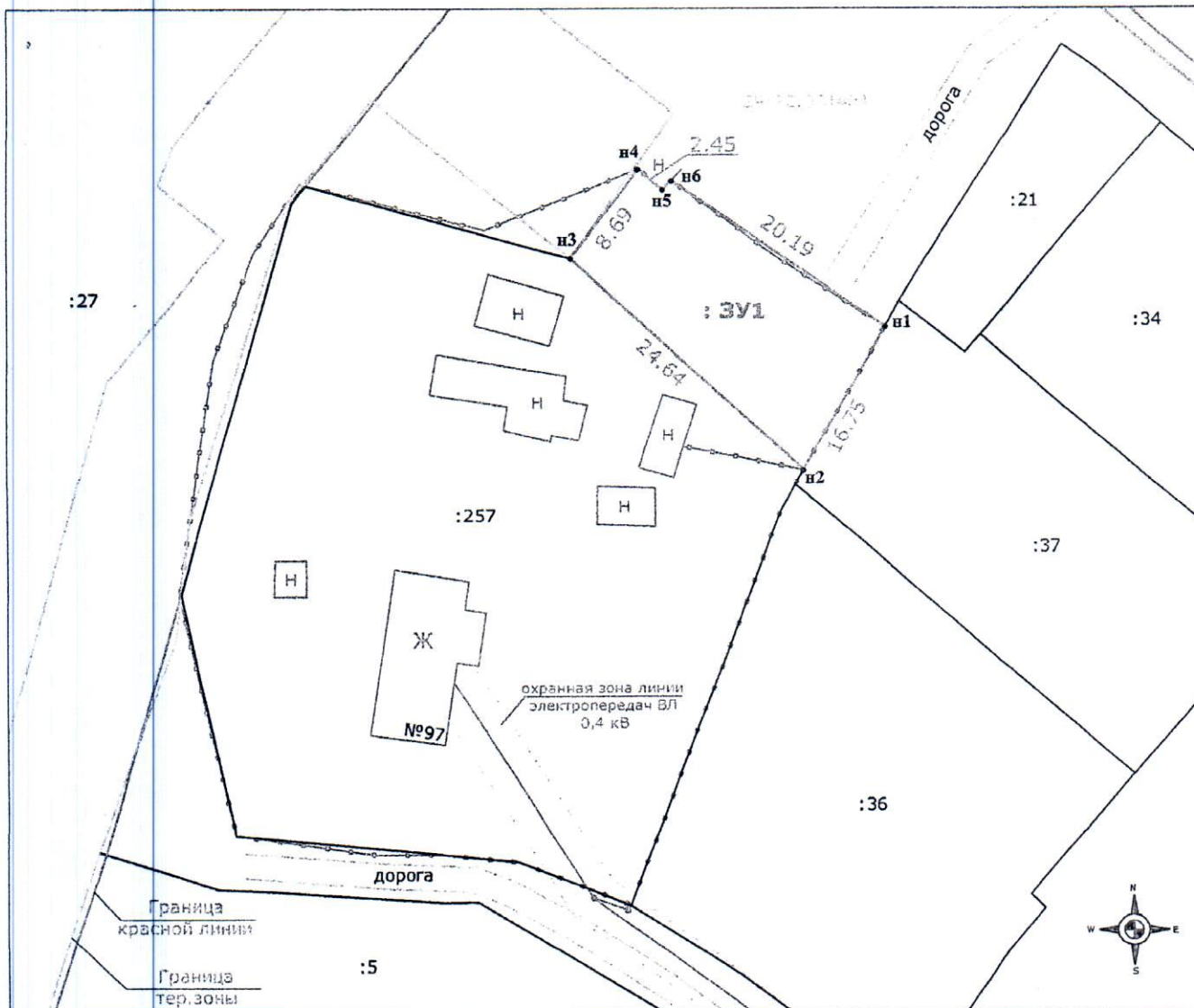
Схема расположения земельного участка
на кадастровом плане территории №29:22:081404
Система координат МСК - 29 зона 2

Утверждена

распоряжением Администрации
городского округа
"Город Архангельск"
от "21" марта 2024г. № 1328/р

Условный номер земельного участка :ЗУ1		
Площадь земельного участка 261 м2		
Обозначение характерных точек	Координаты, м.	
	X	Y
1	2	3
н1	640386.13	2523443.74
н2	640374.75	2523437.37
н3	640391.45	2523419.25
н4	640398.38	2523424.49
н5	640396.78	2523426.35
н6	640397.51	2523427.05
н1	640386.13	2523443.74

Местоположение земельного участка :
Архангельская область, г. Архангельск,
2 км Северодвинской ветки
Кадастровый квартал: 29:22:081404
Категория земель: земли населенных пунктов
Разрешенное использование :
ведение огородничества



- Условные обозначения:**
- граница существующего земельного участка, сведения о которой достаточны для определения ее местоположения
 - граница образуемого земельного участка, сведения о которой достаточны для определения ее местоположения
 - н1 - обозначение характерной точки границы образуемого земельного участка, сведения о которой позволяют однозначно определить ее местоположение на местности
 - 29:16:000000 - обозначение кадастрового квартала
 - : ЗУ1 - образуемый земельный участок
 - : 282 - кадастровый номер земельного участка

Масштаб 1:1000

Кадастровый инженер  Абакумова