

СХЕМА РАСПОЛОЖЕНИЯ ЗЕМЕЛЬНОГО УЧАСТКА НА КАДАСТРОВОМ ПЛАНЕ ТЕРРИТОРИИ

Местоположение: Архангельская область, г. Архангельск,
Исакогорский территориальный округ,
ул. Турдеевская, д. 1
в пределах кадастрового квартала 29:22:081304
Общая площадь (кв. м.): 1377
Категория земель: земли населенных пунктов
Разрешенное (целевое) использование: для эксплуатации
индивидуального жилого дома

УТВЕРЖДЕНА

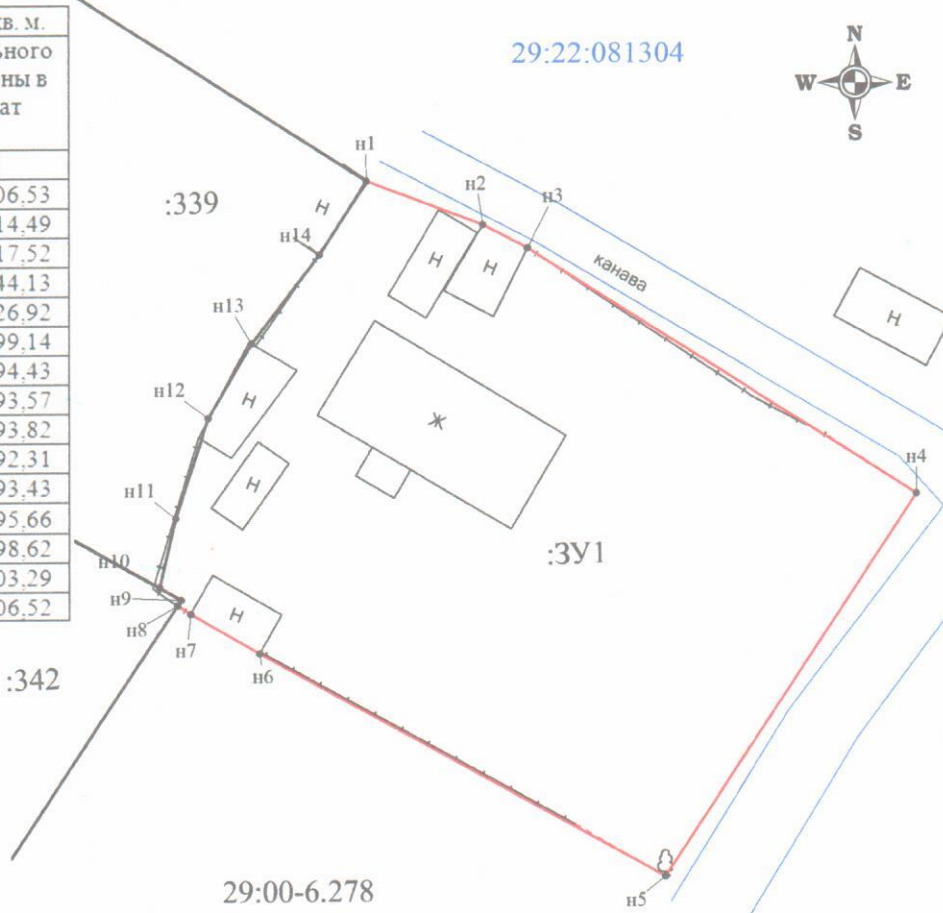
Распоряжением Главы
городского округа "Город Архангельск"

от "16" ноября 2022 г.

№ 7322р

Площадь земельного участка 1377 кв. м.

Обозначение характерных точек границ	Координаты земельного участка представлены в системе координат МСК 29	
	X	Y
н1	642483,96	2532706,53
н2	642480,99	2532714,49
н3	642479,39	2532717,52
н4	642462,58	2532744,13
н5	642436,54	2532726,92
н6	642451,77	2532699,14
н7	642454,49	2532694,43
н8	642455,07	2532693,57
н9	642455,46	2532693,82
н10	642456,30	2532692,31
н11	642461,02	2532693,43
н12	642467,81	2532695,66
н13	642472,90	2532698,62
н14	642478,95	2532703,29
н1	642483,95	2532706,52



Условные обозначения:

- :3У1** - обозначения образуемого земельного участка
- (red line) - вновь образованная часть границы, сведения о которой достаточны для определения ее местоположения
- 29:22:081304** - номер кадастрового квартала
- :342** - кадастровый номер смежного земельного участка
- (black line) - существующая часть границы, имеющиеся в ЕГРН сведения о которой достаточны для определения ее местоположения на местности
- 29:00-6,278** - реестровый номер границ



Кад. инженер	Е. С. Автушко	ООО "Архземкадастр"					
		M 1:500	<table border="1"> <tr> <td>лист</td> <td>листов</td> </tr> <tr> <td>1</td> <td>1</td> </tr> </table>	лист	листов	1	1
лист	листов						
1	1						