

**Проезд, площадка (тип 1)**

Асфальтобетон горячий плотный тип Б  
вязком битуме БНД и БН марки: 60/90  
ГОСТ 9128-97 - 0.04м

Асфальтобетон горячий плотный тип Б  
вязком битуме БНД и БН марки: 60/90  
ГОСТ 9128-97 - 0.04м

Щебень фр. 40-80мм трудноуплотн.  
(гранитный) с заклин мелким  
высокоактивным шлаком  
ВСН 123-77 - 0.4м

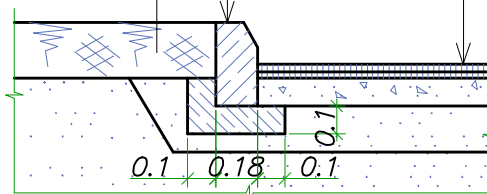
Песок среднезернистый  
ГОСТ 8736-2014 - 0.2м

Уплотненный грунт

Бортовой бетонный камень  
Бр.100.30.18 ГОСТ 6665-91

Бетон В15 F350  
ГОСТ 26633-91 - 0.1м

Растительная земля



**Проезд, площадка (тип 2)**

Мелкозернистый асфальтобетон  
ГОСТ 9128-97 - 0.03м

Щебень гранитный  
ГОСТ 8767-82 - 0.12м (вариант:шлак  
металлургический ГОСТ 3344-83 \*\*  
(марки С) - 60%, Щебень ГОСТ8267-93-  
40% - 0,12м)

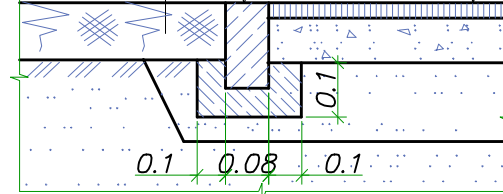
Песок среднезернистый  
ГОСТ 8736-2014 - 0.2м

Уплотненный грунт

Бортовой бетонный камень  
Бр.100.20.8 В-30 ГОСТ 6665-91

Бетон В15 F350  
ГОСТ 26633-91 - 0.1м

Растительная земля



**Тротуар, площадка (тип 3)**

Коврик из гранулированной резиновой крошки  
50x50 - 0.05м

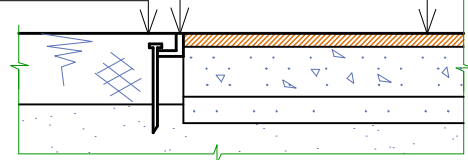
Гравийно песчаная смесь  
ГОСТ 25607-94 - 0.10м

Песок среднезернистый  
ГОСТ 8736-93\* - 0.35м

Уплотненный грунт

Пластиковый садовый бордюр  
закрепленный пластмассовыми якорями

Растительная земля



**Тротуар, площадка (тип 4)**

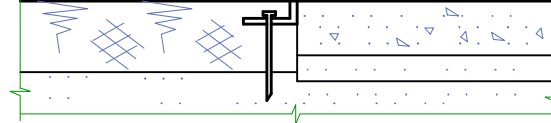
Гравийно песчаная смесь ГОСТ 25607-94 - 0.10м

Песок среднезернистый ГОСТ 8736-2014 - 0.35м

Уплотненный грунт

Пластиковый садовый бордюр  
закрепленный пластмассовыми якорями

Растительная земля



**Ведомость тротуаров, дорожек и площадок**

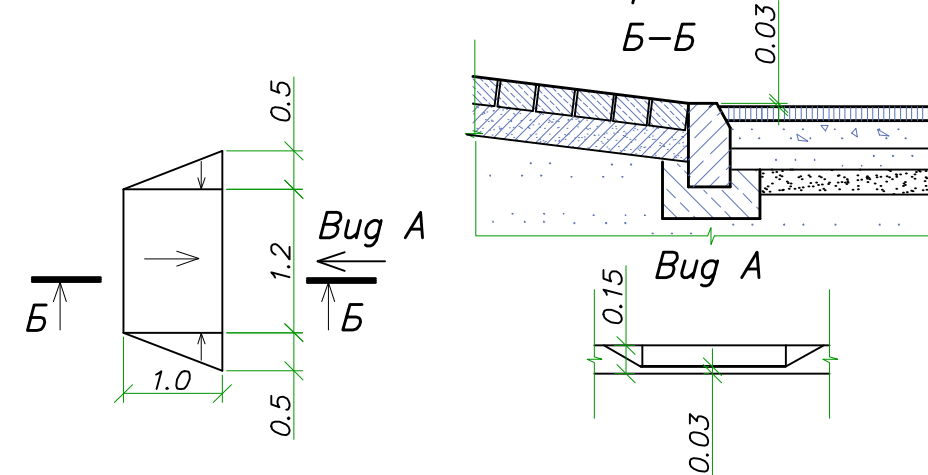
Поз.	Наименование	Тип	Площадь покрытия, м <sup>2</sup>		Примечание
			Жилой дом N18	Жилой дом N20	
1	Проезд с бордюром из бортового камня (восстановление) БР. 100.30.18 L <sub>N18</sub> =87.0м L <sub>N20</sub> =231.0м	1	784/-	483/212	
2	Площадка с бордюром из бортового камня БР. 100.30.18 L <sub>N18</sub> =92.0м L <sub>N20</sub> =72.0м	1	135/-	187/-	
3	Тротуар, площадка с бордюром из бортового камня БР. 100.20.8 L <sub>N18</sub> =10.0м L <sub>N20</sub> =137.0м	2	8/-	153/-	
4	Площадки с пластиковым бордюром L <sub>N18</sub> =135.0м L <sub>N20</sub> =47.0м	3	270/-	134/-	
5	Площадки с пластиковым бордюром L <sub>N18</sub> =21.0м L <sub>N20</sub> =67.0м	4	16/-	22/-	
Покрытия по ул. Ф.Шубина					
6	Тротуар, площадка с бордюром из бортового камня БР. 100.20.8 L=70.0м (восстановление)	2	305		
7	Площадка с бордюром из бортового камня БР. 100.30.18 L=92.0м	1	219		

Проезд восстанавливается, при этом выполняется: снятие существующего асфальтового слоя, выравнивание щебнем h=0.1-0.4м и устройство двух слоев асфальтобетона

Площади покрытий в границах благоустройства даны в числителе, за границей благоустройства - в знаменателе.

Тротуар, расположенный, со стороны улицы Ф.Шубина учтен условно за границами благоустройства

**Деталь примыкания тротуара к проезду в местах понижения бортового камня**



- Бортовой камень БР100.30.18
- Бортовой камень БР100.20.8
- Пластиковый садовый бордюр

Данный лист смотреть совместно с листами ПЗУ.

17. 011 - ПЗУ - ГЧ

Инв. N подл. Подпись и дата. Взамен инв. N

Изм.	Кол.уч.	Лист	Ндок.	Подпись	Дата	Благоустройство дворовой территории жилых домов по ул.Федота Шубина, д.18 и д.20 в Октябрьском территориальном округе г.Архангельска	Стадия	Лист	Листов
						Ведомость тротуаров, дорожек и площадок Типы покрытий.	"Эконика"		