

ВЕДОМОСТЬ ЖИЛЫХ И ОБЩЕСТВЕННЫХ ЗДАНИЙ И СООРУЖЕНИЙ

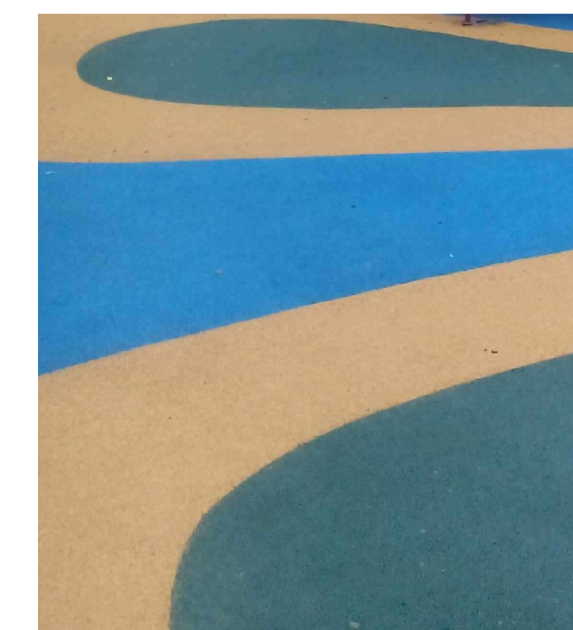
| НОМЕР НА ПОЛКЕ | НАИМЕНОВАНИЕ И ОБЪЕМНЫЕ ПОКАЗАТЕЛИ | ЭТАЖНОСТЬ | КОЛИЧЕСТВО ЗДАНИЙ | ПЛОЩАДЬ, М ² | | | | СТРОИТЕЛЬНЫЙ ОБЪЕМ, М ³ | |
|----------------|--|-----------|-------------------|-------------------------|-----------|-------------------------------|--------|------------------------------------|--------|
| | | | | КВАРТИР | ЗАСТРОЙКИ | ОБЩАЯ-ПРИВЕДЕННАЯ ИЛИ РАБОНАЯ | ЗДАНИЯ | ВЕСО | ЗДАНИЯ |
| 1 | ОБЩЕСТВЕННОЕ ЗДАНИЕ (СТРОИТ) | 2 | 1 | | | | | | |
| 2 | МЕСТО ДЛЯ ВРЕМЕННОЙ ПАРКОВКИ АВТОТРАНСПОРТА НА 33 МАШ-МЕСТА (ПРОЕКТ) | 1 | 1 | | | | | | |
| 3 | КРИОТЕАТР "РЫБ" (СЪЕЗД) | 2 | 1 | | | | | | |
| 4 | ТРАНСФОРМАТОРНАЯ ПОДСТАНЦИЯ (СЪЕЗД) | 1 | 1 | | | | | | |
| 5 | ЦЕНТРАЛЬНАЯ АМЕРПАРКА (ПРОЕКТ) | 1 | 1 | | | | | | |
| 6 | ЗОНА АКТИВНОГО ОТДЫХА С МАЛЫМИ ФОРМАМИ (ПРОЕКТ) | 1 | 1 | | | | | | |
| 7 | ЗОНА ВЫУВАЖАНИЯ СОБАК (ПРОЕКТ) | 1 | 1 | | | | | | |

ВЕДОМОСТЬ МАЛЫХ АРХИТЕКТУРНЫХ ФОРМ И ПЕРЕНЕСНЫХ ИЗДЕЛИЙ

| N п/п | Обозначение | Наименование | Кол. | Примечание |
|-------|-------------|--------------------------------------|------|---------------------------------|
| 1 | □ | Урна | 30 | |
| 2 | ▭ | Скамья | 40 | |
| 3 | □ | Диспенсер для выдачи пакетов | 2 | |
| 6 | —○— | Ограждение из евроштакетника, h=2.0м | 225 | п.к |
| 7 | —●— | Ограждение металлическое h=1200 мм | — | см. комплект 776-17-КР |
| 8 | ⊠ | Контейнеры для мусора | 1 | Переносной, V=0.8м ³ |
| 9 | —○— | Ограждение мусоросборн. площадки | 1 | Проф. мет. лист L=6м, h=1.5м |
| 10 | • | Ограничитель движения ОБ-1 | 33 | ОАО "Кузнецовский КСМ" |

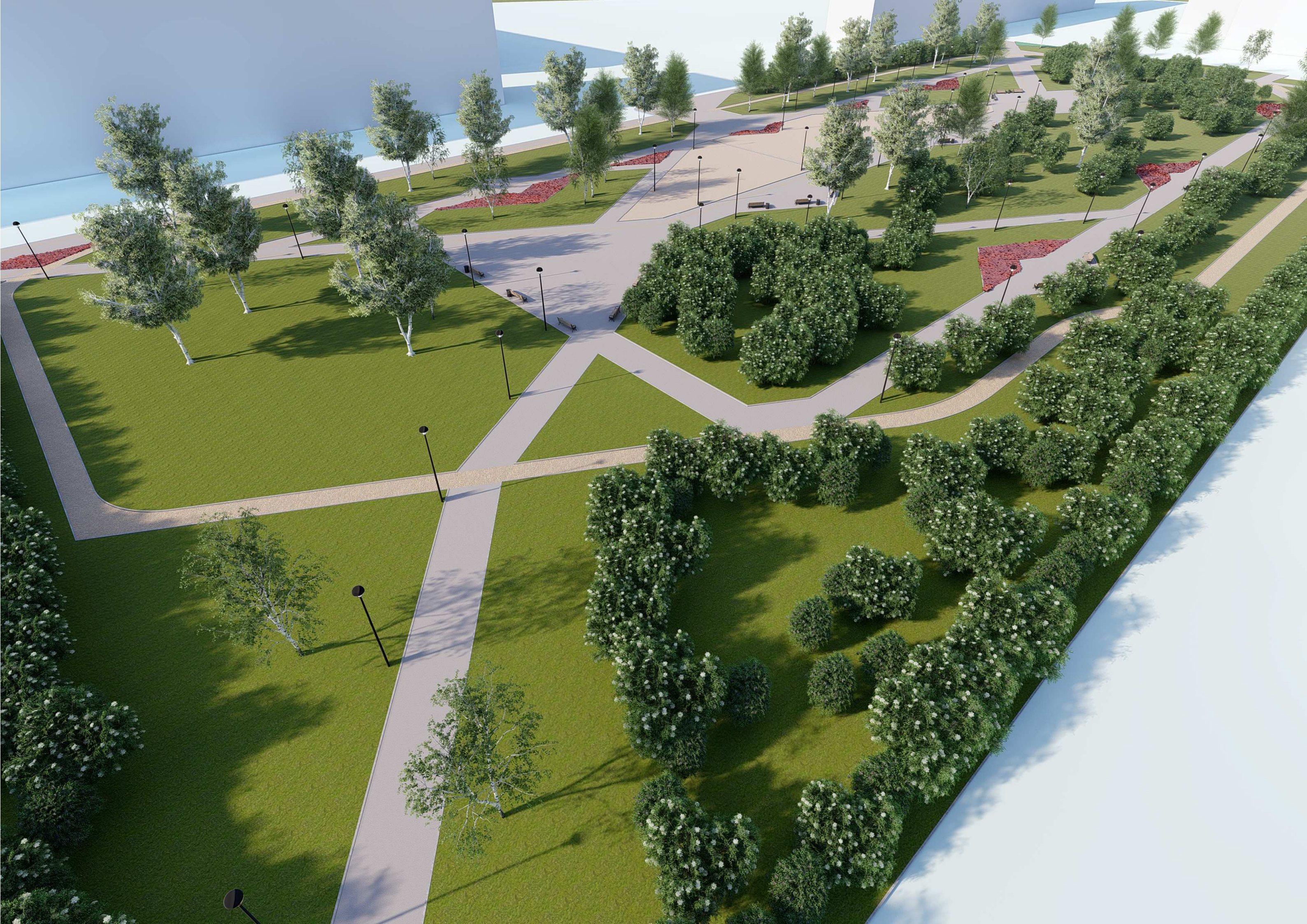
УСЛОВНЫЕ ОБОЗНАЧЕНИЯ

- — — — — Граница земельного участка
- №2 Номер здания, сооружения
- ▭ Цветник
- ▭ Газон
- ▭ Существующее благоустройство
- ▭ Бесшовное покрытие зоны отдыха из резиновой крошки
- ▭ Асфальтобетонное покрытие тротуаров и дорожек
- ▭ Асфальтобетонное покрытие мест для временной парковки и площадки
- ▭ Велосипедная дорожка
- Мет. леерное ограждение, h=1.2м (см. комплект 776-17-КР)
- Ограждение из евроштакетника, h=2.0м
- ▭ Тактильная плитка
- ♿ Места стоянок а/транспорта инвалидов
- Группа деревьев, цветущие кустарники (сирень, спирея японская)
- Хвойная порода деревьев (ель зеленая)
- Кустарник с густой листвой, пригодный для живой изгороди (акация, барбарис)
- Лиственная порода деревьев (рябина, береза, яблоня)
- Существующие деревья лиственных пород (береза)

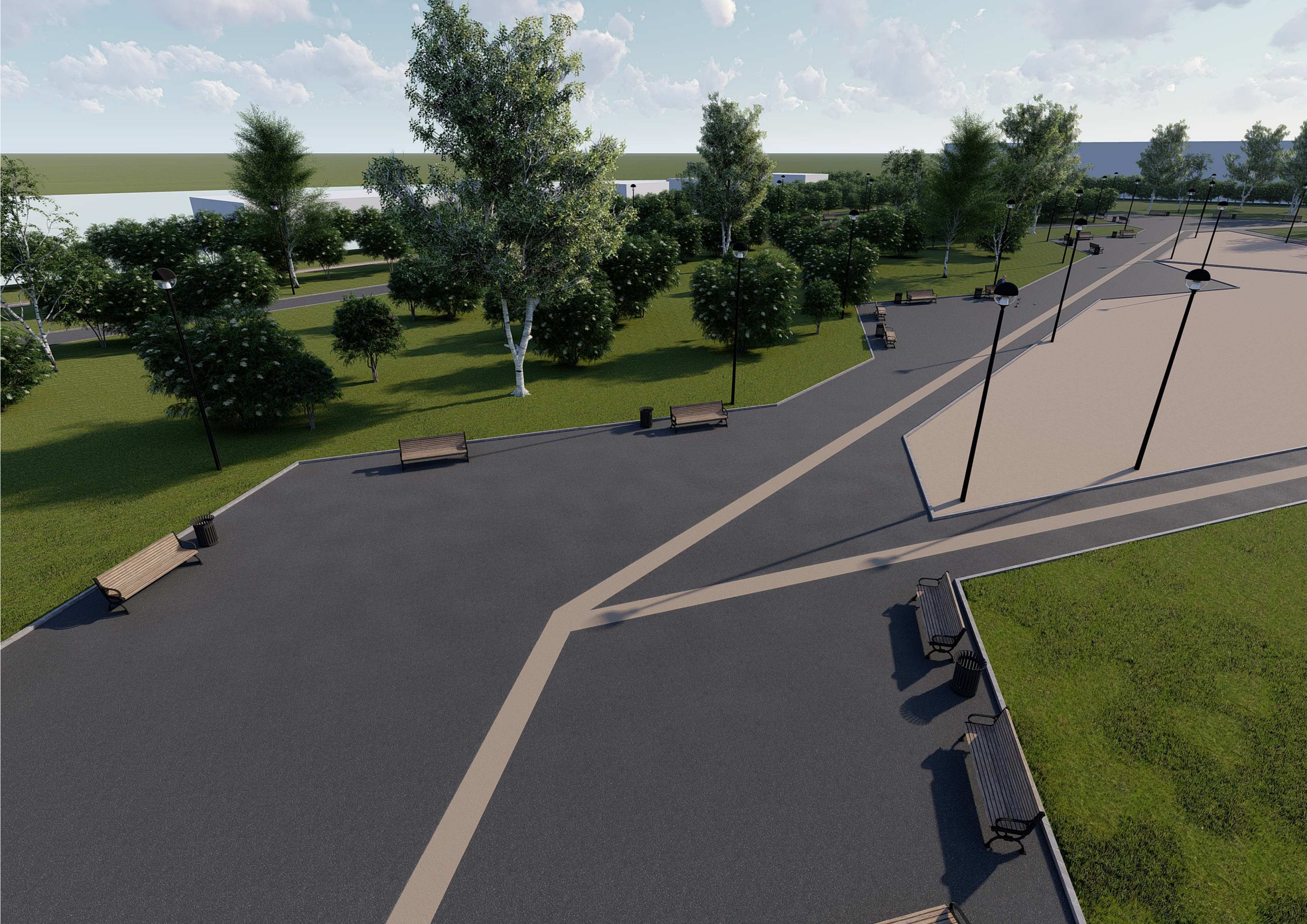


СОГЛАСОВАНО
ИЗМ. № ПОДЛ.
ПОДПИСЬ И ДАТА
ИЗМ. № ПОДЛ.

| | | | | | | |
|---|---------------|--------|------|-----------------------------|---------|--|
| | | | | 776-17-ПЗУ | | |
| Корректировка проектной документации на строительство парка отдыха в Ломоносовском территориальном округе по ул. 23 Гвардейской Дивизии в г. Архангельске | | | | | | |
| Изм. | Кол. уч. | Лист | Изд. | Подпись | Дата | |
| Разработал | Голыков Е.С. | | | | 01.2018 | |
| Архитектор | Зыкова Т.Ф. | | | | 01.2018 | |
| | | Стадия | Лист | Листов | | |
| | | П | 2 | | | |
| Н.Контроль | Мошников А.С. | | | | 01.2018 | |
| ГИП | Мошников А.С. | | | | 01.2018 | |
| | | | | План благоустройства М1500. | | |
| | | | | | | |











Ломоносовский территориальный округ

Парк отдыха в Ломоносовском территориальном округе по ул.23-й Гвардейской дивизии.

Территория парка расположена за зданием кинотеатра "Русь" вдоль улицы 23-й Гвардейской дивизии.

В составе проекта благоустройства парка предусмотрено размещение:

- размещение временной парковки с ограничителями движения;
- центральная аллея парка;
- зона активного отдыха с малыми формами;
- зона выгула собак.

Предусмотрено применение следующих покрытий:

- бесшовное покрытие зоны отдыха из резиновой крошки;
- асфальтобетонное покрытие тротуаров и дорожек;
- асфальтобетонное покрытие мест для временной парковки и площадки;
- тактильная плитка.

Предусмотрено применение ограждений:

- металлическое леерное ограждение $h - 1.2$ м.;
- ограждение из евроштакетника, $h - 2.0$ м.

Парк ориентирован на доступность для маломобильных групп населения, создана без барьерная среда, применяется специальная тактильная плитка, звуковое сопровождение. Зона активного отдыха включает оборудование как основное, так и оборудование для маломобильных групп населения.

В зоне выгула собак предусмотрено размещение диспенсеров для выдачи пакетов под экскременты.

По периметру парка предусмотрена односторонняя велодорожка шириной 1,5 м. Для обеспечения безопасности участников дорожного движения устанавливаются дорожные знаки, наносится дорожная разметка.

Проектом проработана сеть дорожек, учитывающая движение через парк.

В составе благоустройства предусмотрено озеленение с устройством газонов, высадкой деревьев и кустарников, разбивкой цветников. Кустарник подбирается с густой листвой, пригодный для живой изгороди. Сохраняется имеющиеся деревья – березы.

Важным декоративным элементом является газон. Газон устраивается однородным по составу и окраске растений. Декоративный эффект газона усиливается введением цветников при входах в парк и возле зон отдыха.

На центральной аллее парка предусмотрено размещение малых архитектурных форм (скамейки, урны) группами, возле них размещаются цветники. Учтено устройство комплексного освещения по всей территории парка.